

26 mai : St Etienne de Boulogne

8h30
- Accueil et inscription.

9 h
- Boucle « Le rocher de Gourdon » 12 km.
Prévoir pique-nique tiré du sac.

9h30
- Boucle « Le château de Boulogne » 6,5 km.

10h
- Boucle « Le vallon de la Conchy » 4,2 km
(accessible en joëlette).

10h
- Balade ornithologique avec la LPO.

12h - 14h
- Buvette et petite restauration

14h
- Boucle « Le château de Boulogne » 6,5 km.
- Rando-croquis avec Julie Ramel.

14h15
- Balade géologique avec CLAPAS.

14h30
- Boucle « Le vallon de la Conchy » 4,2 km
(accessible en joëlette).
Réservation joëlette et FTT : 04 75 94 36 58

Durant la journée

- Buvette et petite restauration par l'Amicale Laïque.
- Boucles accompagnées par Ardèche Randonnées.
- Balade en joëlette tractée par un âne.
- Exposition et démonstration de matériel Handisport, boccia, parcours mal voyants.
- Initiation et descente en Fauteuil Tout Terrain.
- Initiation et descente en trottin'herbe.
- La Bibliothèque ouvre ses portes.
- Stands : OTI du Pays d'Aubenas-Vals-Antraigues, CDRP, CD Handisport.
- Animation musicale par Yodkistin.

- Clôture : Spectacle annulé et la manière.

Quatre territoires s'associent
pour vous accueillir pendant un
mois autour de la randonnée en
Cévennes d'Ardèche.



Animations et randonnées gratuites
Inscription sur place

Au programme :
balades et randonnées,
marchés de producteurs,
animations, concerts, expositions ...
le tout dans la convivialité
et un esprit familial.



Pensez à vous munir de
chaussures de marche
et à prendre de l'eau !

CONTACT :
CDC du Bassin d'Aubenas : 04 75 94 36 58
ou www.bassin-aubenas.fr



VAL DE LIGNE

BASSIN D'AUBENAS



DECOUVRIR
les Cévennes d'Ardèche

FF Randonnée
Ardèche

ardèche
LE DÉPARTEMENT

Illustration : FLEURY Eric - www.fleuryeric.com

LE MOIS DE LA RANDO

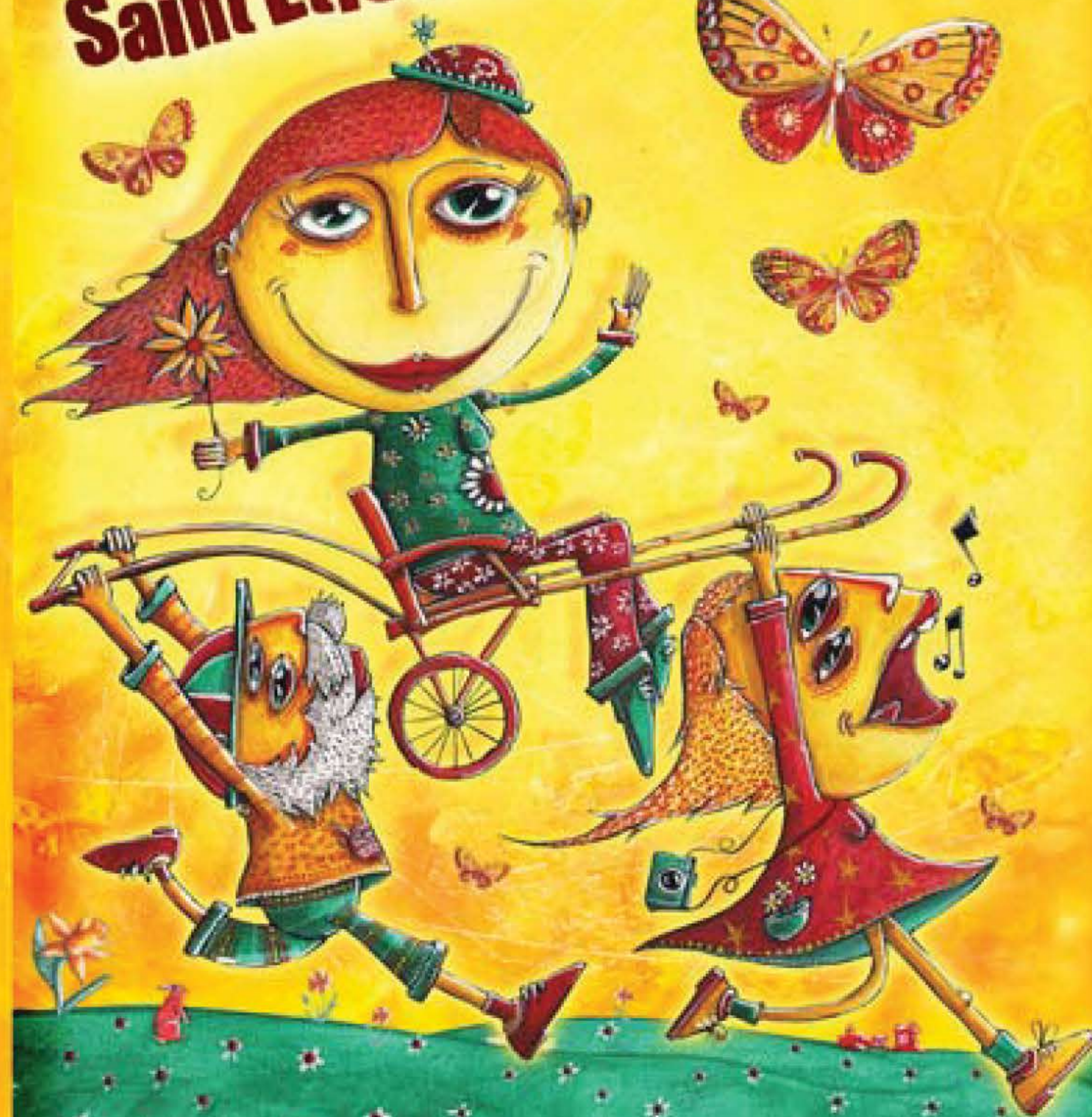
En Cévennes d'Ardèche 2019

1er mai : Beaulieu

12 mai : Valgorge

19 mai : Uzer

26 mai :
Saint Etienne de Boulogne



Balades et animations pour tous

Office de tourisme en Val de Ligne - 04 75 89 33 30

Office de tourisme Cévennes d'Ardèche - 04 75 37 24 48

Office de tourisme du Pays d'Aubenas-Vals-Antraigues - 04 75 89 02 03