

COMMUNAUTE DE COMMUNES DU BASSIN D'AUBENAS

Inventaire des zones d'activités

Edition le 10 avril 2024



Solutions & Territoire

Facilitateur d'intelligence pour les territoires

® Tous
Droits
Réservés

PRESENTATION DE L'INVENTAIRE DES ZAE



Dans le cadre de la Loi Climat & Résilience du 22 août 2021, la Communauté de communes du Bassin d'Aubenas (CCBA) s'est engagée dans l'Inventaire des Zones d'Activités Economiques (ZAE) de son territoire, avec un objectif : valoriser ses zones d'activités.

Cadre de l'inventaire des ZAE :

Article L318-8-1 du code de l'urbanisme :

« Sont considérées comme des zones d'activité économique, au sens de la présente section, les zones d'activité industrielle, commerciale, tertiaire, artisanale, touristique, portuaire ou aéroportuaire mentionnées aux articles L. 3641-1, L. 5214-16, L. 5215-20, L. 5216-5, L. 5217-2 et L. 5219-1 du code général des collectivités territoriales. »

Article L318-8-2 du code de l'urbanisme :

« L'autorité compétente en matière de création, d'aménagement et de gestion des zones d'activité économique définies à l'article L. 318-8-1 est chargée d'établir un inventaire des zones situées sur le territoire sur lequel elle exerce cette compétence. L'inventaire mentionné au premier alinéa du présent article comporte, pour chaque zone d'activité économique, les éléments suivants : 1° Un état parcellaire des unités foncières composant la zone d'activité économique, comportant la surface de chaque unité foncière et l'identification du propriétaire ; 2° L'identification des occupants de la zone d'activité économique ; 3° Le taux de vacance de la zone d'activité économique, calculé en rapportant le nombre total d'unités foncières de la zone d'activité au nombre d'unités foncières qui ne sont plus affectées à une activité assujettie à la cotisation foncière des entreprises prévue à l'article 1447 du code général des impôts depuis au moins deux ans au 1er janvier de l'année d'imposition et qui sont restées inoccupées au cours de la même période. Après consultation des propriétaires et occupants des zones d'activité économique pendant une période de trente jours, l'inventaire est arrêté par l'autorité compétente. Il est ensuite transmis à l'autorité compétente en matière de schéma de cohérence territoriale et à l'autorité compétente en matière de document d'urbanisme ou de document en tenant lieu. Ce document est également transmis à l'autorité compétente en matière de programme local de l'habitat. L'inventaire est actualisé au moins tous les six ans. »

Données utilisées :

Les données sur les unités foncières proviennent d'un traitement réalisé par le prestataire de la CCBA, Solutions & Territoire des fichiers Majic III (cadastre) et LOCOMVAC (locaux professionnels vacants fiscalement ou non-assujettis à la cotisation foncière des entreprises (CFE).

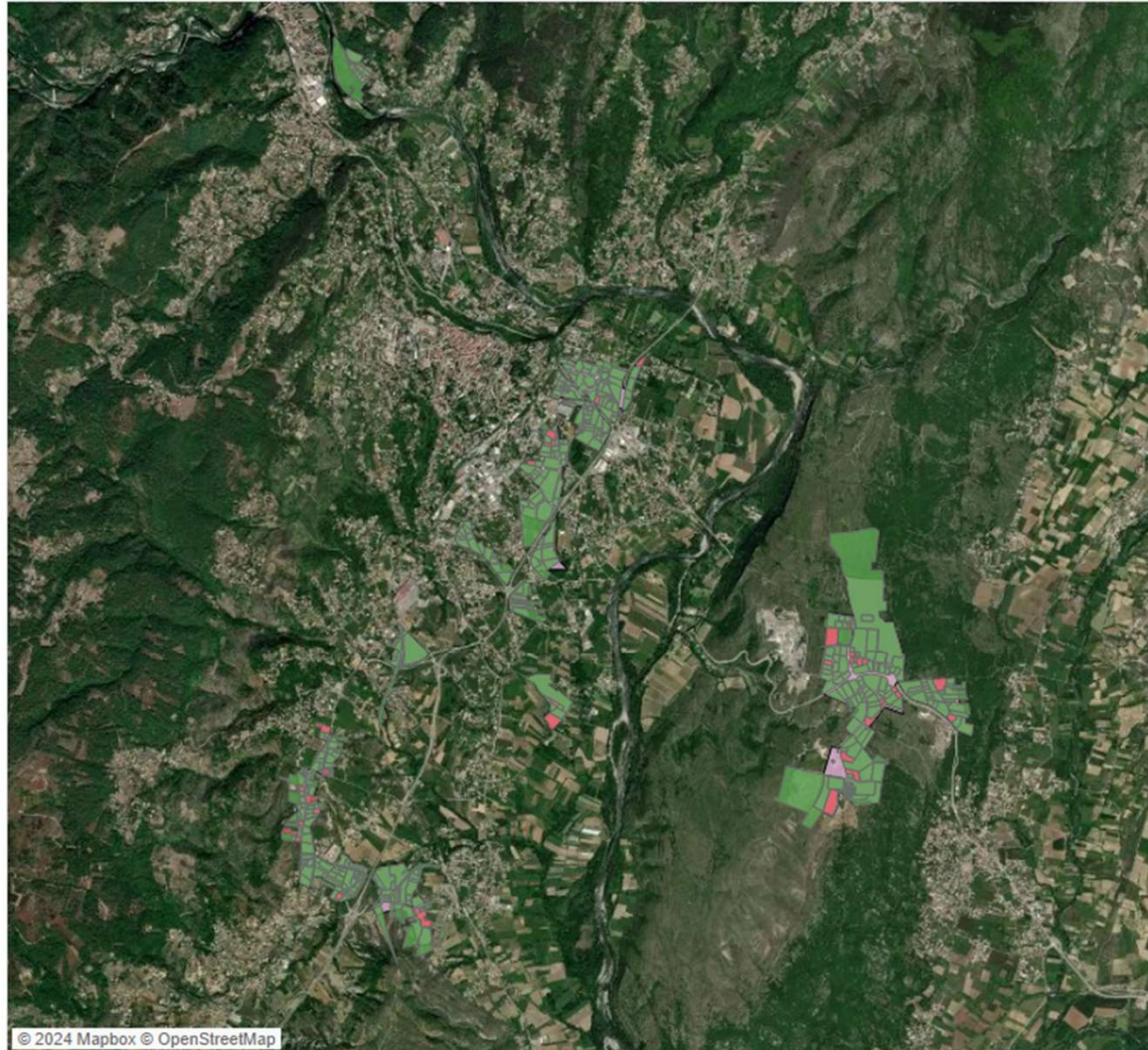
L'actualisation des données sur les établissements est réalisée par la mise à jour mensuelle du fichier SIRENE de l'INSEE, en fonction des déclarations réalisées par l'établissement à l'INSEE.

La géolocalisation des établissements est issue des référentiels SIRENE, CADASTRE et BAN.

ENSEMBLE DES ZAE INTERCOMMUNALES

Unités Foncières totalement vacantes depuis 2 ans

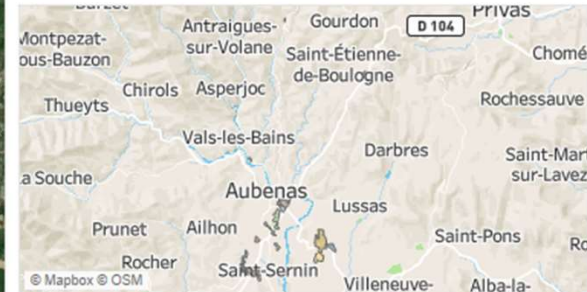
Source : Cadastre 2022 + Locomvac (hors locaux publics) 2022



© 2024 Mapbox © OpenStreetMap

Année cadastre
2022

Périmètre de la zone d'activités



Indicateurs clés

Surface totale	3113871 m ²
Surface bâtie	605 217 m ²
Nombre d'unités foncières	576
Taux de vacance CFE du nombre d'unités foncières d'un an	9,38%
Taux de vacance CFE du nombre d'unités foncières d'au moins 2 ans	8,16%
Nombre d'établissements	605
Nombre d'emplois	3917

ENSEMBLE DES ZAE INTERCOMMUNALES

AUBENAS

BOURDARY
LES TUILERIES
LES PRADASSES
MOULON INFERIEUR
PONSON MOULON
RIPOTIER BAS
RIPOTIER HAUT

LACHAPELLE SOUS AUBENAS

CHASTRENAS
PARC D'ACTIVITES DU VINOBRE
PROJET D'EXTENSION DU PARC D'ACTIVITES DU VINOBRE

LAVILLEDIEU

LES PERSEDES
LUCIEN AUZAS
LUCIEN AUZAS (HORS ZAC)

SAINT ETIENNE DE BOULOGNE

L'ESCRINET

SAINT ETIENNE DE FONTBELLON

LES CIGALIERES

SAINT JOSEPH DES BANCS

LA PRADE

SAINT SERVIN

LES CROUSASSES
LES MAZES
LES SAGNIERS

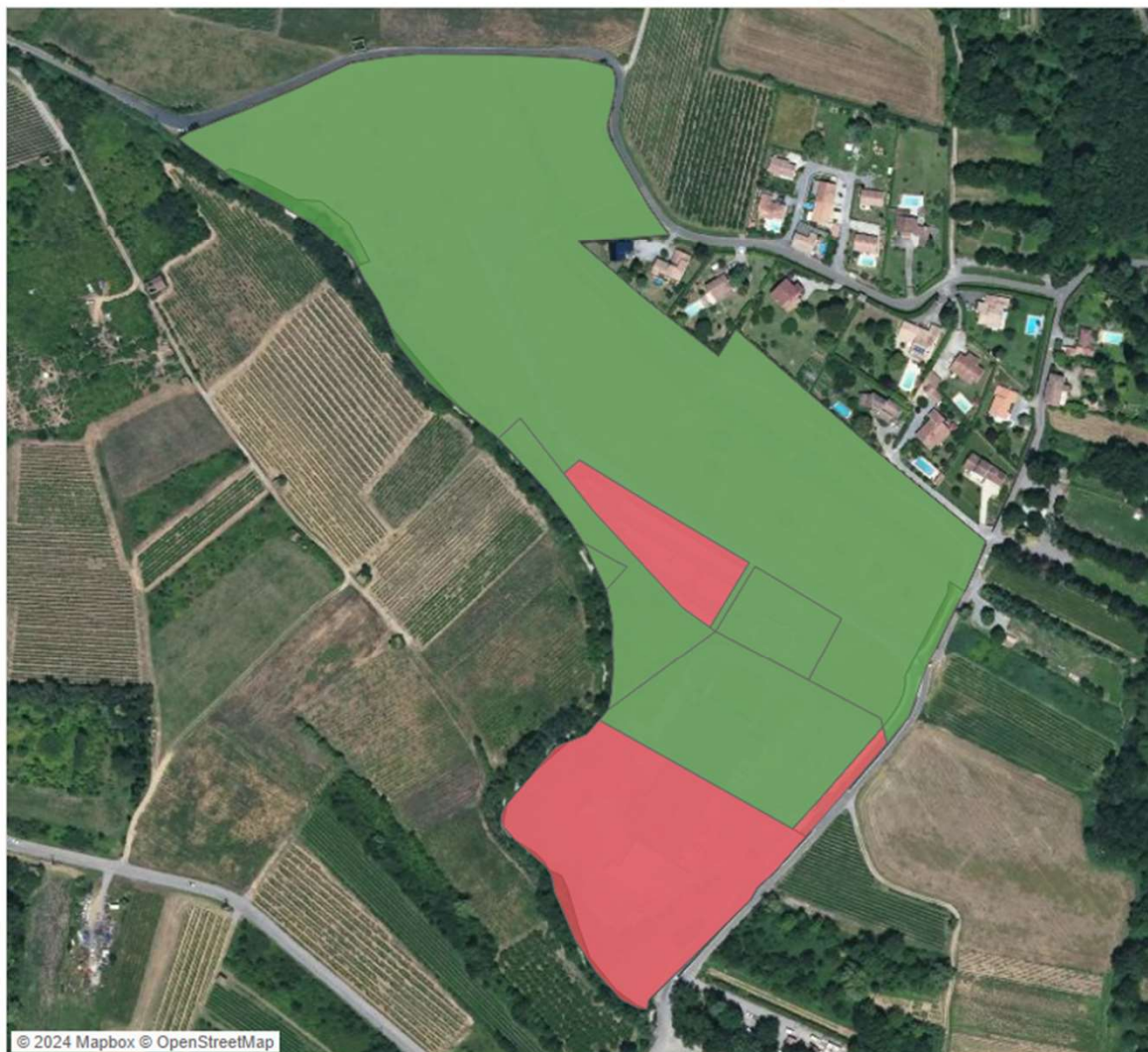
UCEL

CHAMBOULAS

BOURDARY

Source : Cadastre 2022 + Locomvac (hors locaux publics) 2022

Unités Foncières totalement vacantes depuis 2 ans



© 2024 Mapbox © OpenStreetMap

Année cadastre

2022

Périmètre de la zone d'activités



© Mapbox © OSM

Indicateurs clés

Surface totale	93768 m ²
Surface bâtie	5409 m ²
Nombre d'unités foncières	7
Taux de vacance CFE du nombre d'unités foncières d'un an	28,57%
Taux de vacance CFE du nombre d'unités foncières d'au moins 2 ans	28,57%
Nombre d'établissements	5
Nombre d'emplois	79

BOURDARY

Unités foncières

Unité foncière	Surface
1	59 709 m ²
2	14 558 m ²
3	9 388 m ²
4	4 348 m ²
5	3 488 m ²
6	2 524 m ²
7	245 m ²

Occupants de la ZAE

Raison sociale de l'entreprise	Enseigne
COMMUNE D AUBENAS	ABATTOIRS
ETS ROGER AUDIGIER	ETABLISSEMENT AUDIGIER
THIRIET DISTRIBUTION	MAISON THIRIET
UN COUP DE VENT	UN COUP DE VENT
SARL STOCKAGE 07	

LES TUILERIES

Unités Foncières totalement vacantes depuis 2 ans

Source : Cadastre 2022 + Locomvac (hors locaux publics) 2022



© 2024 Mapbox © OpenStreetMap

Année cadastre

2022

Périmètre de la zone d'activités



Indicateurs clés

Surface totale	51866 m ²
Surface bâtie	0 m ²
Nombre d'unités foncières	9
Taux de vacance CFE du nombre d'unités foncières d'un an	0,00%
Taux de vacance CFE du nombre d'unités foncières d'au moins 2 ans	0,00%
Nombre d'établissements	0
Nombre d'emplois	0

LES TUILERIES

Unités foncières

Unité foncière	Surface
1	18 745 m ²
2	12 836 m ²
3	6 175 m ²
4	5 825 m ²
5	5 541 m ²
6	5 007 m ²
7	2 133 m ²
8	1 960 m ²
9	1 350 m ²

Occupants de la ZAE

Raison sociale de l'entreprise	Enseigne
Néant	Néant

LES PRADASSES

Unités Foncières totalement vacantes depuis 2 ans

Source : Cadastre 2022 + Locomvac (hors locaux publics) 2022



Année cadastre

2022

Périmètre de la zone d'activités



Indicateurs clés

Surface totale	82387 m ²
Surface bâtie	18935 m ²
Nombre d'unités foncières	14
Taux de vacance CFE du nombre d'unités foncières d'un an	0,00%
Taux de vacance CFE du nombre d'unités foncières d'au moins 2 ans	0,00%
Nombre d'établissements	39
Nombre d'emplois	154

LES PRADASSES

Unités foncières

Unité foncière	Surface
1	10 798 m ²
2	10 513 m ²
3	8 872 m ²
4	8 685 m ²
5	8 662 m ²
6	5 470 m ²
7	4 305 m ²
8	4 268 m ²
9	4 144 m ²
10	4 084 m ²
11	3 700 m ²
12	3 449 m ²
13	1 267 m ²
14	937 m ²

Occupants de la ZAE

Raison sociale de l'entreprise	Enseigne
CLINIQUE VIVARAIS ST DOMINIQUE	CLINIQUE DU VIVARAIS
NATURA'PRO SA	GAMM VERT
IMAGERIE MEDICALE DU VIVARAIS	IMAGERIE MEDICALE DU VIVARAIS
SARL LE GRAND CHENE	TERRABIO
MS3I	MS3I INFORMATIQUE
LE VILLAGE DES PRODUCTEURS	LE VILLAGE DES PRODUCTEURS
DISTRICO	GAMM VERT
DISTRICO	NATURA PRO
SOCIETE COOPERATIVE AGRICOLE ET AGRO-ALIMENTAIRE AGRIAL	TAILLAND
NATURA' PRO COOPERATIVE	GAMM VERT
CROCHET JACQUELINE	
MORIN DOMINIQUE	
NEUVEUT PHILIPPE	
KUNTZ PAUL-HERVE	
MONTAGNE FRANCOIS	
DELAYGUE MARIE	
MILAIRE MICHEL	
LAZESCU DANIEL	DR. DANIEL LAZESCU

Raison sociale de l'entreprise	Enseigne
MAGALHAES LOUIS	CARROSSERIE PEINTURE MAGALHAES
BARNEOUD CHAPELIER FABIENNE	
GARAGE TEYSSIER BENOIT	GARAGE TEYSSIER
GHIOTTO DECORATION	GHIOTTO DECORATION
VIN MAXIME	
BONHOMME LAURA	
L'OR EN BOUTEILLES	L'OR EN BOUTEILLES
BEDRICI YOUCEF	
SELARL DU DOCTEUR DUTCA LINA	
LOYRION VALERIE	
SELARL OPHTALMO 07 DR CALARAS	
DOCTEUR NICOLAS CORINCIG	
KADA ABDELKRIM	
TESTUD CELINE	
PREZIOSI-BOUTE CAMILLE	
DALMAIS MELANIE	
SAID HATEM	
JANUS	
SELARL ORTHO 07 DR CALARAS	
DOCTEUR RENY	
TEDDY BIERE	TEDDY BIERE AUBENAS

MOULON INFERIEUR

Source : Cadastre 2022 + Locomvac (hors locaux publics) 2022

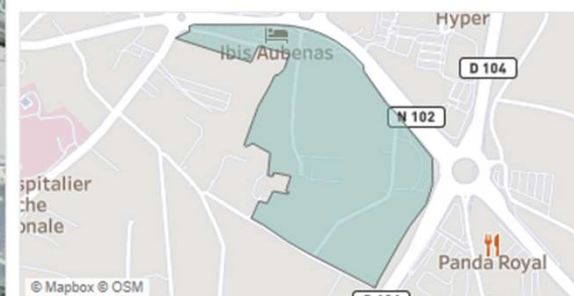
Unités Foncières totalement vacantes depuis 2 ans



Année cadastre

2022

Périmètre de la zone d'activités



Indicateurs clés

Surface totale	116019 m ²
Surface bâtie	26269 m ²
Nombre d'unités foncières	41
Taux de vacance CFE du nombre d'unités foncières d'un an	4,88%
Taux de vacance CFE du nombre d'unités foncières d'au moins 2 ans	4,88%
Nombre d'établissements	38
Nombre d'emplois	220

MOULON INFERIEUR

Unités foncières

Unité foncière	Surface
1	15 990 m²
2	11 268 m²
3	9 739 m²
4	9 265 m²
5	6 821 m²
6	6 743 m²
7	4 123 m²
8	4 055 m²
9	3 663 m²
10	3 579 m²
11	2 906 m²
12	2 803 m²
13	2 557 m²
14	2 522 m²
15	2 316 m²
16	1 939 m²
17	1 931 m²
18	1 920 m²
19	1 918 m²
20	1 831 m²
21	1 542 m²
22	1 425 m²
23	1 263 m²
24	1 015 m²
25	1 000 m²
26	873 m²
27	745 m²
28	739 m²
29	671 m²
30	547 m²
31	490 m²
32	460 m²
33	376 m²
34	347 m²
35	316 m²
36	301 m²
37	93 m²
38	64 m²
39	21 m²
40	14 m²
41	7 m²

Occupants de la ZAE

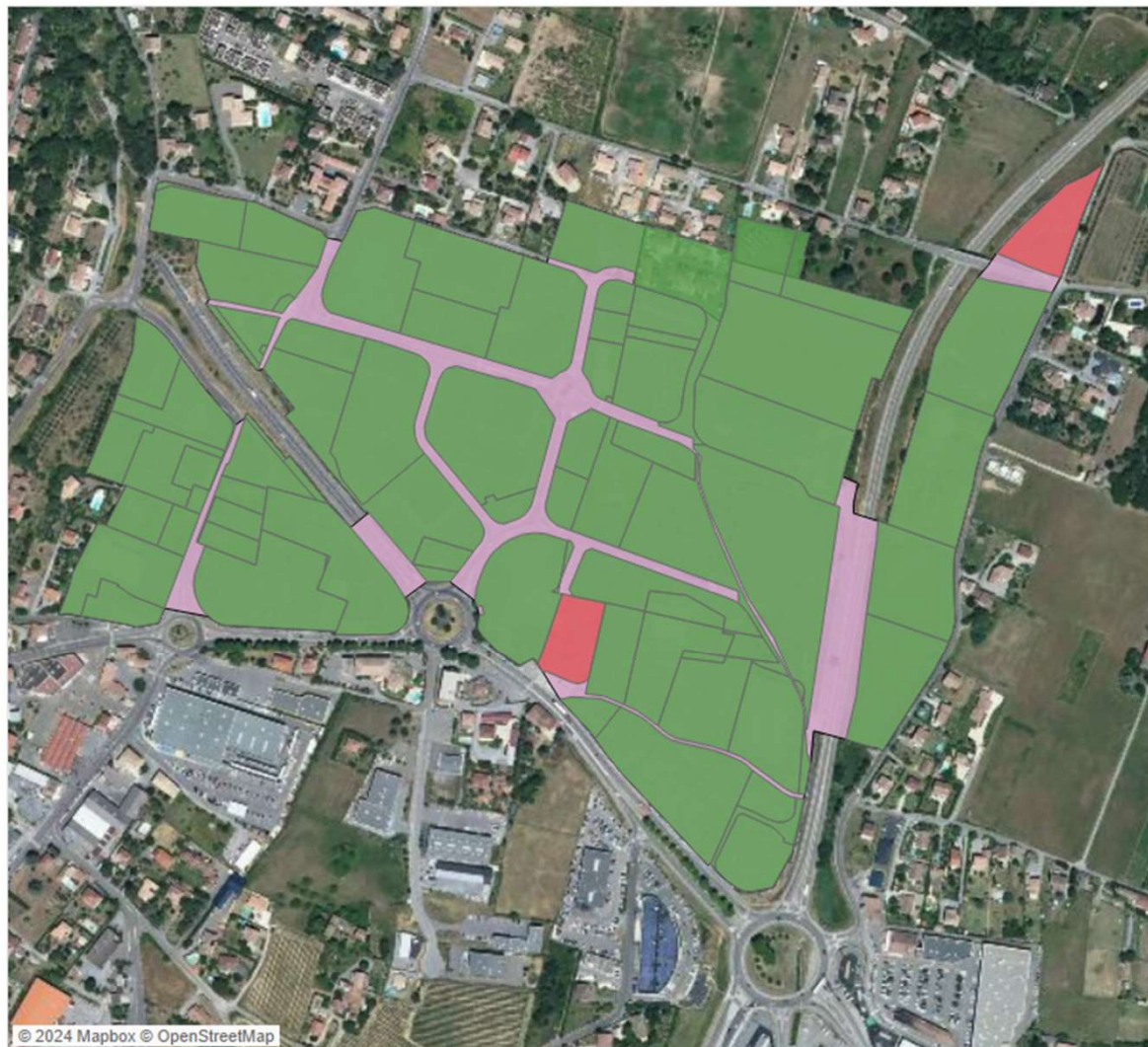
Raison sociale de l'entreprise	Enseigne
BOULANGERIES BG	LA BOULANGERIE DE MARIE BLACHERE
SAMA	PEUGEOT
CAISSE REGIONALE DE CREDIT AGRICOLE MUTUEL SUD RHONE ALPES	CREDIT AGRICOLE
SARL ELAN	HOTEL IBIS AUBENAS-VALS
BONNETON 2 ROUES	BONNETON 2 ROUES
LIDL	LIDL
RICHARDSON	RICHARDSON
INFREP	INFREP
SOLS CERA-JLM	SOLS CERA
PREVENTION SANTE TRAVAIL ARDECHE DROME PROVENCALE	
MF DISTRIBUTION	MF DISTRIBUTION
SARL HOREIGON	
ZEEMAN TEXTIELSUPERS	ZEEMAN
BLEU LIBELLULE FRANCE	BLEU LIBELLULE
ARDECHE SUD ELECTRICITE	ARDECHE SUD ELECTRICITE
CERELEC	CERELEC
DSB PLATRIERIE PEINTURE	DSB PLATERIE PEINTURE
EPICES DU MONDE	EPICES DU MONDE

Raison sociale de l'entreprise	Enseigne
MC PISCINES	AQUILUS PISCINES & SPAS
ANTIA	JOUECLUB
MC SANKA CARRELAGE	MC SANKA CARRELAGE
SARL IMPACT PARE BRISE 07	MONDIAL PARE BRISE
MORGAN DSP 07	
AUBENAS CENT PRESSIONS	V AND B
AUTOMOBILE CLUB SERVICE	AUTOSUR
GINHOUX MICHEL	
SOFIVA ENERGIE	
PANSIER JEAN LUC	
ZIGLER RENE	
K2B GROUP	
NGUYEN NGOC-MINH	
MON SECRET BEAUTE	
SARL SEVEN	IBIS BUDGET
EURL LA CABANE DU PECHEUR	LA CABANE DU PECHEUR
BERTRAND SPORT	RUNNING CONSEIL/RANDO CONSEIL
HOLDING G.C.L.E.	
CYCLES	CYCLES
ANVI CUISINES	AVIVA CUISINES

PONSON-MOULON

Source : Cadastre 2022 + Locomvac (hors locaux publics) 2022

Unités Foncières totalement vacantes depuis 2 ans



© 2024 Mapbox © OpenStreetMap

Année cadastre

2022

Périmètre de la zone d'activités



Indicateurs clés

Surface totale	296 765 m ²
Surface bâtie	100 467 m ²
Nombre d'unités foncières	81
Taux de vacance CFE du nombre d'unités foncières d'un an	2,47%
Taux de vacance CFE du nombre d'unités foncières d'au moins 2 ans	2,47%
Nombre d'établissements	149
Nombre d'emplois	1188

PONSON MOULON

Unités foncières

Unité foncière	Surface
1	21 789 m ²
2	13 913 m ²
3	10 314 m ²
4	9 953 m ²
5	8 896 m ²
6	8 592 m ²
7	8 511 m ²
8	8 392 m ²
9	8 108 m ²
10	7 919 m ²
11	7 433 m ²
12	6 900 m ²
13	6 692 m ²
14	6 278 m ²
15	6 229 m ²
16	6 227 m ²
17	5 560 m ²
18	5 427 m ²
19	5 236 m ²
20	4 876 m ²
21	4 713 m ²
22	4 469 m ²
23	4 260 m ²
24	4 259 m ²
25	4 169 m ²
26	4 022 m ²

Unité foncière	Surface
27	3 840 m ²
28	3 595 m ²
29	3 462 m ²
30	3 306 m ²
31	3 280 m ²
32	3 211 m ²
33	3 000 m ²
34	2 903 m ²
35	2 889 m ²
36	2 772 m ²
37	2 416 m ²
38	2 351 m ²
39	2 335 m ²
40	2 175 m ²
41	2 034 m ²
42	1 925 m ²
43	1 894 m ²
44	1 840 m ²
45	1 796 m ²
46	1 500 m ²
47	1 426 m ²
48	1 397 m ²
49	1 299 m ²
50	1 247 m ²
51	1 153 m ²
52	1 107 m ²

Unité foncière	Surface
53	1 094 m ²
54	1 091 m ²
55	1 001 m ²
56	1 000 m ²
57	1 000 m ²
58	924 m ²
59	869 m ²
60	868 m ²
61	866 m ²
62	863 m ²
63	837 m ²
64	652 m ²
65	387 m ²
66	385 m ²
67	342 m ²
68	320 m ²
69	249 m ²
70	185 m ²
71	167 m ²
72	154 m ²
73	135 m ²
74	71 m ²
75	67 m ²
76	55 m ²
77	31 m ²
78	30 m ²
79	18 m ²
80	4 m ²
81	1 m ²

PONSON MOULON

Occupants de la ZAE

Raison sociale de l'entreprise	Enseigne
DEPARTEMENT DE L ARDECHE	GROUP TERRITO EQUIPEMENT SO
COMAVIA	INTERMARCHE
FRANCE TRAVAIL	AFT AUBENAS
LA POSTE	LA POSTE
COMAVIA	CARBURANTS INTERMARCHE
SOCIETE DIFFUSION AUTOMOBILES	RENAULT-DACIA
DUMAS AUTOMOBILES	DUMAS AUTOMOBILES
MARRONS IMBERT	MARRONS IMBERT
CULTURELA	FNAC/COLORI
A D A P E I	
KALAND	BURGER KING
SA GARAGE GOUNON	GOUNON AUTOMOBILES
MAPI 07	FOIR'FOUILLE
CARTEM HABITAT	BOULANGER CUISINELLA
COMTE ET ASSOCIES	INTERSPORT
MISORIC	BRICOMARCHE
BUFFALO GRILL	BUFFALO GRILL
LE JARDIN PROVENCAL	LE JARDIN PROVENCAL
ALDI MARCHÉ TOULOUSE	ALDI
ACTION FRANCE	ACTION
DEDISSUD	DECATHLON EASY
VETIR	GEMO
ETABLISSEMENTS GUIRAUD	

Raison sociale de l'entreprise	Enseigne
B.G. OPTIC	
LOLYCAP	KIABI
RTM	DARTY
VETIR	GEMO
SOCIETE DIFFUSION AUTOMOBILES	NISSAN
MEUBLES BLACHERE HYPER LITERIE	
BRASSERIE DU MOULON	BRASSERIE DE MOULON
FARCY DAVID	BOUCHERIE FARCY
SOCIETE FINANCIERE INVESTISSEMENT VIVARAIS	SOFIVA
LUDENDO COMMERCE FRANCE	LA GRANDE RECRE
GIFI MAG	GIFI
CHRISAMP	ROADY
EXCELLENCE AUTO COLLECTION	EXCELLENCE AUTO
ASSOCIATION NATIONALE DE PREVENTION EN ALCOOLOGIE ET ADDICTOLOGIE	ASSOCIATION NATIONALE DE PREVENTION EN ALCOOLOGIE ET ADDICTOLOGIE
MUTUALITE FRANCAISE SUD RHONE ALPES	CENTRE DENTAIRE
MUTUALITE FRANCAISE SUD RHONE ALPES	CENTRE D AUDITION
MUTUALITE FRANCAISE SUD RHONE ALPES	CENTRE OPTIQUE AUBENAS
AESIO SANTE SUD RHONE ALPES	ESPACE DENTAIRE MUTUALISTE
AC AUTOMOBILES	AC AUTOMOBILES
FRANCE BKR	BURGER KING
M&L DISTRIBUTION (FRANCE) S.A.R.L.	MELVITA
SOBOUL PATRICIA	ART ET CREATION
CENTRE AUTO DU VIVARAIS	
CLINIC'AUTO	POINT S / CLINIC AUTO

Raison sociale de l'entreprise	Enseigne
MOULON SERVICES	MOULON SERVICES
MEUBLES BLACHERE HYPER LITERIE	
MAXI ZOO FRANCE	
SARL R AUDIGIER ET FILS	
MADICA	OYA FLEURS
ELEA CORP	OIA BEAUTE
CARGLASS S.A.S.	CARGLASS
SAL ELMANI	CELIO
CASA FRANCE	CASA
AESIO MUTUELLE	AESIO Mutuelle
AESIO SANTE SUD RHONE ALPES	LES OPTICIENS MUTUALITES
BASIC FIT II	BASIC FIT
FRANCK GONTIER FACADES	
NODEVI	ORCHESTRA
BB 07	BEBE 9
HANA GROUP FRANCE	SUSHI MARKET
MEUBLES RIBES ET CUISINES	CUISINES RIBES
SOCIETE DES ETABLISSEMENTS BRELY	STATION SERVICE AVIA
THIRIET MAGASINS	THIRIET
OPTIC KAPPA	
INFOLOGIC RECHERCHE & DEVELOPPEMENT	
VELO 07	VELO 07
LITERIE 07	FRANCE LITERIE
CHAUCHE	ESPRIT
SAS CHARLEY	LISSAC
KRYS'LINE	

PONSON MOULON

Occupants de la ZAE

Raison sociale de l'entreprise	Enseigne
AUBENAS PISCINES ET MATERIELS - APM	CASH PISCINES AUBENAS
T.D-DISTRIBUTION THEVENIN-DUCROT-DISTRIBUTION	AVIA
SARL CLIN'AUTO	
GAMONDES VET' CHAUSS	PLANETE SHOES
AUDIGIER ERIC	
CARRELIA	CARRELIA
DUMAS FRANCOIS	
SOFIVA ENERGIE	SOFIVA ENERGIE
SOC LORALIX	IN&FI
FCG CEVENOLE	FDG CEVENNOL
LB AUDITION	SONANCE AUDITION
ALAIZE VALERIE	ESPACE ALIZE COIFFURE
CHALLON MOTOCULTURE	
AC COUTURE	AC COUTURE
LOUZA ABDELKADER	
RIVIERE OLIVIER	ESP@CE INFORMATIQUE
UHLMANN LAURENT	
ZIGLER KEVIN	
TRAVAUX SPECIAUX DU MIDI	
MC BIJOUX	
CARREMENT MOI	CARREMENT MOI
AESIO SANTE SUD RHONE ALPES	AUDITION MUTUALISTE
LM AUBENAS	
KAPPEL ROBIN	
VOLLE	Restaurant le PONSON

Raison sociale de l'entreprise	Enseigne
VILLEMANT LAURINNE	TENTATIONS
VANDAMME LIONEL	
FIRST	FIRST
CONTROL'AUTO AUBENAS	NORISKO
ALDI MARCHE CAVAILLON	ALDI MARCHE
S.D.L.S.	
GARAGE BONNET	CITROEN
JMGO SARL J M GOUNON ORGANISATION	
L'IMMOBILIERE	
L'ENCAS VIVAROIS	
AUBENAS LOCATION	RENT A CAR
LES ATELIERS DE L'ARDECHE MERIDIONALE	
ARDECHE BIEN ETRE	
ALCYONE ENERGY	
HOLDING ARNAUD	
SARL LE PONSON	HOTEL DE PONSON
SOCIETE CIVILE DOLIMUS	
SOFIVA PERIPHERIE	SOFIVA PERIPHERIE
A.I.D.	
SURYA	SURYA
SARL LE COMPTOIR DU JEAN	
K	
AUBENAS RESTAURATION	LA PATATERIE
MCDONALD'S FRANCE	MAC DONALD'S

Raison sociale de l'entreprise	Enseigne
ESPACE ELEC	
MARY	
CAISSE CREDIT MUTUEL AUBENAS ET REGION	CREDIT MUTUEL
THELIX SAS	
RAYMOND DIFFUSION 07	
HOLDING MRC	HOLDING MRC
ALLIANCE CORPS ESPRIT	
SOFIVA ENERGIE R&D	
FKMT SPORT	KEEP COOL
THERMIQUE SOLUTIONS INDUSTRIE COMMERCE	
HOLDING LES PLATANES	
SGB	STUDIO COMME J'AIME
JAVAS	
CBV OPTICIENS	ALAIN AFFLELOU
MOULIN INVESTISSEMENT	
MONNARIE	CAP MOULON
LB ESTHETIQUE	
PS CONSEILS	
RGZ AGENCEMENTS	
DRIVER HOLD	
BROTHERLY	
FLOREAL	
VDC PRO IMMO	
RECREA CLUB	LA GRANDE RECRE
HOLDING BURI	

RIPOTIER BAS

Unités Foncières totalement vacantes depuis 2 ans

Source : Cadastre 2022 + Locomvac (hors locaux publics) 2022



Année cadastre
2022

Périmètre de la zone d'activités



Indicateurs clés

Surface totale	81413 m ²
Surface bâtie	32405 m ²
Nombre d'unités foncières	12
Taux de vacance CFE du nombre d'unités foncières d'un an	0,00%
Taux de vacance CFE du nombre d'unités foncières d'au moins 2 ans	0,00%
Nombre d'établissements	7
Nombre d'emplois	149

RIPOTIER BAS

Unités foncières

Unité foncière	Surface
1	16 012 m ²
2	14 594 m ²
3	10 320 m ²
4	7 611 m ²
5	7 057 m ²
6	6 372 m ²
7	3 852 m ²
8	2 523 m ²
9	2 293 m ²
10	1 426 m ²
11	146 m ²
12	65 m ²

Occupants de la ZAE

Raison sociale de l'entreprise	Enseigne
EUROVIA DROME ARDECHE LOIRE AUVERGNE	EUROVIA
EUROVIA DROME ARDECHE LOIRE AUVERGNE	JOUANNY
SAMSE	SAMSE
B.M.S. BOIS - MAISONS - STRUCTURES	
ARDECHE BETON PRET EMPLOI	ABPE
CHRISTAUD	SAMSE/CHRISTAUD
CHRISTAUD	SAMSE/CHRISTAUD

RIPOTIER HAUT

Source : Cadastre 2022 + Locomvac (hors locaux publics) 2022

Unités Foncières totalement vacantes depuis 2 ans



© 2024 Mapbox © OpenStreetMap

Année cadastre

2022

Périmètre de la zone d'activités



Indicateurs clés

Surface totale	256 718 m ²
Surface bâtie	74 740 m ²
Nombre d'unités foncières	55
Taux de vacance CFE du nombre d'unités foncières d'un an	14,55%
Taux de vacance CFE du nombre d'unités foncières d'au moins 2 ans	12,73%
Nombre d'établissements	62
Nombre d'emplois	888

RIPOTIER HAUT

Unités foncières

Unité foncière	Surface
1	36 287 m ²
2	24 605 m ²
3	16 783 m ²
4	15 983 m ²
5	10 276 m ²
6	9 589 m ²
7	8 480 m ²
8	7 000 m ²
9	6 871 m ²
10	6 552 m ²
11	5 872 m ²
12	5 749 m ²
13	5 350 m ²
14	4 950 m ²
15	4 535 m ²
16	4 417 m ²
17	4 182 m ²
18	4 087 m ²
19	3 500 m ²
20	3 457 m ²
21	3 410 m ²
22	3 402 m ²
23	3 192 m ²
24	3 001 m ²
25	2 730 m ²
26	2 547 m ²
27	2 504 m ²
28	2 385 m ²
29	2 297 m ²
30	2 174 m ²
31	2 120 m ²

Unité foncière	Surface
32	2 011 m ²
33	1 995 m ²
34	1 821 m ²
35	1 501 m ²
36	1 420 m ²
37	1 249 m ²
38	1 233 m ²
39	936 m ²
40	768 m ²
41	751 m ²
42	741 m ²
43	725 m ²
44	623 m ²
45	474 m ²
46	392 m ²
47	290 m ²
48	210 m ²
49	207 m ²
50	143 m ²
51	137 m ²
52	55 m ²
53	40 m ²
54	16 m ²
55	14 m ²

RIPOTIER HAUT

Occupants de la ZAE

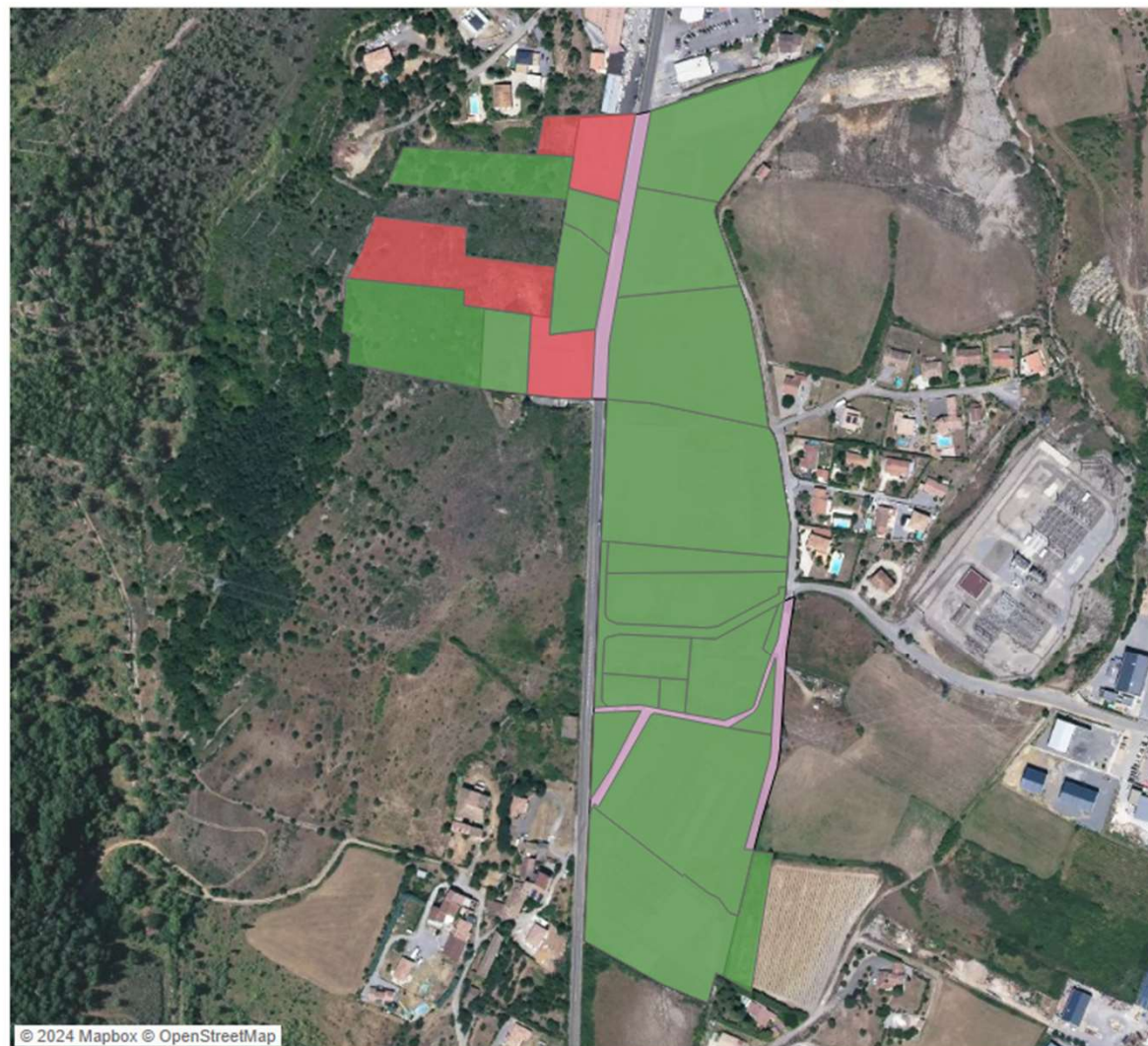
Raison sociale de l'entreprise	Enseigne
LABORATOIRE CHAUVIN	BAUSH & LOMB
STE ELECTRIQUE D'AUBENAS	SCHNEIDER ELECTRIC
ETS SABATON	SABATON
FEDERATION ADMR DE L ARDECHE	ADMR
ETABLISSEMENTS TOGNETTY	
CMA REGION AUVERGNE-RHONE-ALPES	CHAMBRE DES METIERS
ETABLISSEMENT GONTIER	GONTIER
MOULIN CHARPENTE SAS	MOULIN CHARPENTE SAS
SERA	
MAZET MESSAGERIE	MAZET MESSAGERIE
AMBULANCES RIFFARD	AMBULANCES RIFFARD
ENEDIS	ENEDIS/GRDF
ARDECHE FRAIS	ARDECHE FRAIS
ISSARTEL TP	ISSARTEL TP
GEO SIAPP SOCIETE D EXERCICE LIBERAL DE GEOMETRES EXPERTS	GEOSIAPP
TRANSPRESS	
TRANSPORTS COIN SARL	TRANSPORTS COIN
ADMR PRO FAMILLE ARDECHE	ADMR
SOS DEPANNAGE DUROCH	SOS DEPANNAGE DUROCH
ETABLISSEMENTS CAYREYRE	GEDIMAT
MIROITERIE VIVARISE REYNIER & CIE	MIROITERIE VIVARISE
SARL FARGIER	FARGIER CHAUFFAGE
SOCIETE MAT'AL	MAT'AL ECOTEL
ETABLISSEMENTS CAYREYRE	GEDIMAT
PNEUS 7	EUROMASTER
ETABLISSEMENTS CAYREYRE	GEDIMAT
IATE INGENIERIE AMENAGEMENT TERRIT ENVIRON	IATE
AMC7	AMC 7
ENGIE	
SELARL VETERINAIRE DU CHATEAU	SELARL VETERINAIRE DU CHATEAU
CLIMATPRO	CLIMATPRO

Raison sociale de l'entreprise	Enseigne
L' AGENCE D	L'AGENCE D
AMPLITUDE ISOLATION	
ADECCO FRANCE	ADECCO
ETABLISSEMENTS DESCOURS ET CABAUD RHONE ALPES AUVERGNE	DESCOURS ET CABAUD
SECHAUD THIERRY	SELARL VETERINAIRE DU CHATEAU
ORANGE	CENTRE DE CONSTRUCTION DES LIGNES
CHABROULIN JEANNE	
ETABLISSEMENTS CAYREYRE	GEDIMAT Concept
SENAC CATHERINE	CLINIQUE VETERINAIRE
GIE VIVARAIS LINGE	BLANCHISSERIE INTER HOSPITALIERE VIVARAIS LINGE
EURL CONTROLE TECHNIQUE VILLADEEN	CONTROLE TECHNIQUE VILLADEEN
LAFARGE GRANULATS	LAFARGE GRANULATS
LAUNAY MICHELE	
TOMEOLLIER	LABORATOIRE DELMAZURE
COULOMBE HELENE	
BRIOUDE NEGOCE	BRIOUDE MENUISIER D'OUVERTURE
LE BOIS OUVRE - LBO	
TRAVAUX PUBLICS CONSTRUCTIONS	
DECOTECH	
MINAGE EXTRACTION CARRIERE	LAFARGE GRANULATS
SOL'ENERGIE	DUROCH
SUNNPROD 8	
SONEPAR FRANCE DISTRIBUTION	CGE D - SONEPAR - SONEPAR CONNECT
ANREMAFA	
BRUGIERE	
GROUPEMENT D'EMPLOYEURS ADMR DE L'ARDECHE	ADMR
BIOT'Y PAUSE	BIOT'Y PAUSE
AMPLITUDE DISTRIBUTION	AMPLITUDE ISOLATION
MY BEERS AUBENAS	MY BEERS
EXPANSION 07 AUBENAS	
HOLDING CREEL	

CHASTRENAS

Source : Cadastre 2022 + Locomvac (hors locaux publics) 2022

Unités Foncières totalement vacantes depuis 2 ans



© 2024 Mapbox © OpenStreetMap

Année cadastre

2022

Périmètre de la zone d'activités



© Mapbox © OSM

Indicateurs clés

Surface totale	88572 m ²
Surface bâtie	16158 m ²
Nombre d'unités foncières	21
Taux de vacance CFE du nombre d'unités foncières d'un an	9,52%
Taux de vacance CFE du nombre d'unités foncières d'au moins 2 ans	9,52%
Nombre d'établissements	19
Nombre d'emplois	63

CHASTRENAS

Unités foncières

Unité foncière	Surface
2	11 440 m ²
3	9 560 m ²
4	9 260 m ²
5	7 187 m ²
6	5 093 m ²
7	4 457 m ²
8	3 525 m ²
9	3 138 m ²
10	2 560 m ²
11	2 411 m ²
12	2 185 m ²
13	2 032 m ²
14	2 000 m ²
15	1 717 m ²
16	1 217 m ²
17	1 200 m ²
18	996 m ²
19	560 m ²
20	504 m ²
21	250 m ²

Occupants de la ZAE

Raison sociale de l'entreprise	Enseigne
BUT INTERNATIONAL	BUT
SAJJ	QG
ETABLISSEMENTS MOULIN ET FILS	APM Thermolaquage
SARL LA POTE E FLEURIE	LA POTE E FLEURUE
CASH PRIM	CASH PRIM
RUOMS DISTRIBUTION	RUOMS DISTRIBUTION
EURL AUTO NET ALBENASSIEN	
LIOGIER GILLES	AUTO NET ALBENASSIEN
CORENC DISTRIBUTION	CORENC DISTRIBUTION
HOLDING QUILLOT	HOLDING QUILLOT
ISSARTEL GEOFFROY	
RODRIGUEZ JEREMY	
GIRAUD BERNARD	
JFCM	
ARDECH'AFFAIRES	ARDECH'AFFAIRES
COMPOSITE 07	
APM DISTRIBUTION	APM DISTRIBUTION
CAMILLE PERRIER DANSE ACADEMIE	DANSE ACADEMIE
LA MANUFACTURE ARDECHOISE	LA MANUFACTURE ARDECHOISE

PARC D'ACTIVITES DU VINOBRE

Source : Cadastre 2022 + Locomvac (hors locaux publics) 2022

Unités Foncières totalement vacantes depuis 2 ans



© 2024 Mapbox © OpenStreetMap

Année cadastre

2022

Périmètre de la zone d'activités



Indicateurs clés

Surface totale	92733 m ²
Surface bâtie	26226 m ²
Nombre d'unités foncières	28
Taux de vacance CFE du nombre d'unités foncières d'un an	7,14%
Taux de vacance CFE du nombre d'unités foncières d'au moins 2 ans	3,57%
Nombre d'établissements	100
Nombre d'emplois	370

PARC D'ACTIVITES DU VINOBRE

Unités foncières

Unité foncière	Surface
1	25 743 m ²
2	6 460 m ²
3	4 727 m ²
4	3 952 m ²
5	3 458 m ²
6	3 297 m ²
7	3 202 m ²
8	3 160 m ²
9	2 940 m ²
10	2 824 m ²
11	2 566 m ²
12	2 402 m ²
13	2 300 m ²
14	2 264 m ²
15	1 949 m ²
16	1 868 m ²
17	1 842 m ²
18	1 800 m ²
19	1 781 m ²
20	1 771 m ²
21	1 727 m ²
22	1 623 m ²
23	1 470 m ²
24	1 393 m ²
25	1 319 m ²
26	1 252 m ²
27	1 079 m ²
28	1 038 m ²

Occupants de la ZAE

Raison sociale de l'entreprise	Enseigne
CENTRE DEPARTEMENTAL DE GESTION DE LA FONCTION PUBLIQUE TERRITORIALE	CDG 07
HERVE THERMIQUE	HERVE THERMIQUE
GROUPEMENT D'EMPLOYEURS SUD ARDECHE - GESA	GESA
ARDECHE DESOSSE	ARDECHE DESOSSE
BOLOGNA SECURITE PRIVEE	
CABINET JOUVE & FARGIER	CABINET JOUVE & FARGIER
AMA - ITEA	AMA ITEA
VIVARAIS FACADES ET RENOVATION	VIVARAIS FACADES ET RENOVATION
CONTESSO	CONTESSO
TOGNETTY SECOND OEUVRE	
CUNHA ADAO BATIMENT	CUNHA ADAO BATIMENT
IN EXTENSO VALLEE DU RHONE	IN EXTENSO
CHOLVY THIERRY ET FILLE	CHOLVY THIERRY
ETABLISSEMENTS VINCENT-FILS	VINCENT ET FILS
DOS SANTOS TORRES - MACONNERIE GENERALE	DOS SANTOS TORRES
CARROSSERIE DU RHONE	
ISOLATION STORES LE BOTERFF	ISOLATION STORES LE BOTERFF
ERS	ERS
CEREG	CEREG
RHONE CEVENNES INGENIERIE SARL	RCI
INITIATIVE SEUIL DE PROVENCE ARDECHE MERIDIONALE	ISDPAM
ALLIANCE ENVIRONNEMENT EXPLOITATION	ALLIANCE ENVIRONNEMENT
ZEFYX	ZEFYX AGENCE WEB
FABRICE BOUCHER EQUIPEMENT	FBE
L'AGENCE POUR LE DEVELOPPEMENT DES METIERS D'ART	AGENCE POUR LE DEVELOPPEMENT DES METIERS D'ART
LRE SOLUTION	
PEREZ PISCINE	PISCINES DESJOYAUX
SARL ARDECHE FERMETURES	ARDECHE FERMETURES
XCENTRIC RIPPER FRANCE	XCENTRIC RIPPER FRANCE
OZIL ESPACES VERTS	OZIL ESPACES VERTS
ITINERA FORMATION	ITINERA FORMATION

PARC D'ACTIVITES DU VINOBRE

Occupants de la ZAE

Raison sociale de l'entreprise	Enseigne
SPECIAL AUTOMATIC	SAFF - AMUSEMENT
AMAR STEPHANE	
OZIL HERVE	OZIL ESPACES VERTS
VIGLIETTA GERALD	
IN EXTENSO DAUPHINE SAVOIE	IN EXTENSO
SORGEAC AUDIT	SORGEAC AUDIT
KAYA BUNYAMIN	SVDT
LUDOVIC RIEUSSET	LUDOVIC RIEUSSET
L'ART DECO BATIR	L'ART D'ECO BATIR
PRODUCTION HYDRO-ELECTRIQUE DE LA DESGES (PHD).	PHD
PERRIN EMMANUELLE	PERRIN EMMANUELLE
DISCOURS NORBERT	VIVARAIS EXPERTISE
DOS REIS ALEXIA	DOS REIS ALEXIA
GCE	GCE
GEORJON PASCALE	GEORJON PASCALE
LGS CONSTRUCTIONS	AQUAREA PISCINES
EURL SOLEAN	
JOINT ROYAL	JOINT ROYAL
BUREAU SIMON	ARDESCA PRINT
VALENTIN SANDIE	
FORET ET PAYSAGE	
PONTON MORGANE	
BABEL FREDERIC	
H & H IMMOBILIER	
RAPHAEL RIGOT CONSEIL	
LAVILLE OLIVIER	
PICHON CAROLINE	
RENOUD MAXIME	ATELIER A CONTRE VAN
CHARMASSON MARJORIE-KIM	LOGOTICOM
BARRAGE LE NASSIER	
SARGAS INVEST	SARGAS INVEST
ESSENCIEL	ESSENCIEL
COGEXP VIVARAIS EXPERTISE	COGEXP VIVARAIS EXPERTISE

Raison sociale de l'entreprise	Enseigne
DIRIGER ENTREPRENDRE EN ARDECHE MERIDIONALE	DEAM
LACHAPELLE BOXE	
JALEX	JALEX
HYDROLEX	HYDROLEX
CHAMPOLLION	CHAMPOLLION
ACL ARDECHE CONTROLE LEVAGE	
ALTEREGO PRESTATIONS	SARL ALTEREGO PRESTATIONS
AGRI SUD	
AEHB CONSEIL	
INNOVATION ET PATRIMOINES	
LOCAUTILE	
CEVLAN BTP	
SARAH UP SERVICES	SARAH UP SERVICES
BENIZ AGRISERVICES	
ELOFIDEXIA ENERGY	
KST BATIMENT	
ORAL	
BIO PRO SERVICES	
GROUPE GERLAND	GERLAND
SOCIETE ARDECHOISE DE RECUPERATION	
GROUPE BRUNY	
ATIEME INVESTISSEMENTS	PIZZA BY MAK
MR CONSEILS & EXPERTISE	
SO GOOD FORMATION	SO GOOD FORMATION
CONFIANCE PISCINES	PISCINES DESJOYAUX
LOC.AGRI	
OZIL FITNESS	
OE7	
EXPERLIANCE 43	
ARDECHE FERMETURE 2	ARDECHE FERMETURES
N3AJ	
LR DIRCOM	LR DIRCOM
AGIR ACTION ASSISTANCE	
M & A PAIE	M & A PAIE
HILAIRE PLOMBERIE	

PROJET EXTENSION PARC D'ACTIVITES DU VINOBRE

Unités Foncières totalement vacantes depuis 2 ans

Source : Cadastre 2022 + Locomvac (hors locaux publics) 2022



Année cadastre

2022

Périmètre de la zone d'activités



Indicateurs clés

Surface totale	43474 m ²
Surface bâtie	0 m ²
Nombre d'unités foncières	10
Taux de vacance CFE du nombre d'unités foncières d'un an	0,00%
Taux de vacance CFE du nombre d'unités foncières d'au moins 2 ans	0,00%
Nombre d'établissements	0
Nombre d'emplois	0

EXTENSION DU PARC D'ACTIVITES DU VINOBRE

Unités foncières

Unité foncière	Surface
2	7 450 m ²
3	5 105 m ²
4	4 500 m ²
5	4 360 m ²
6	3 540 m ²
7	3 120 m ²
8	2 475 m ²
9	2 440 m ²
10	1 920 m ²

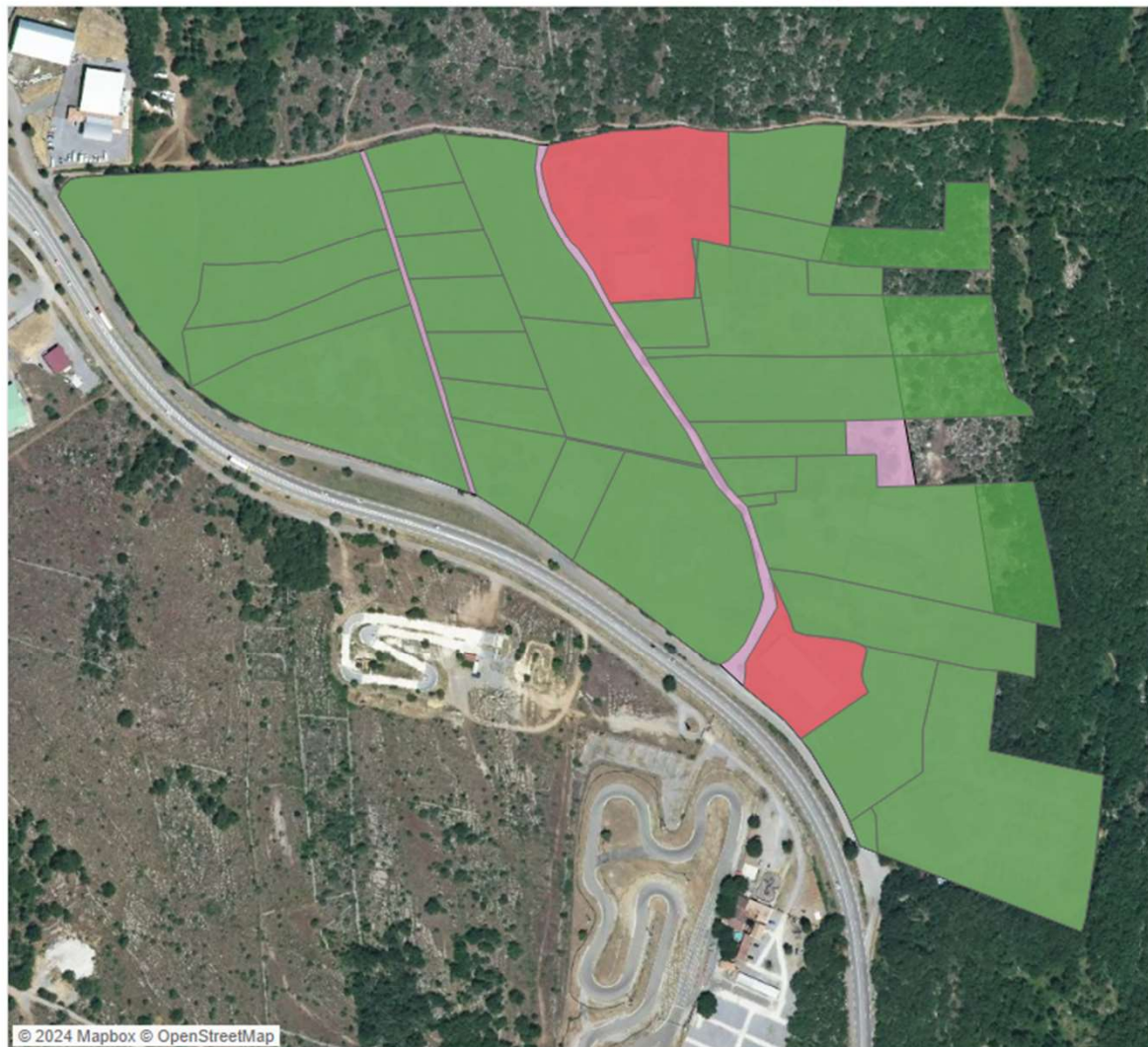
Occupants de la ZAE

Raison sociale de l'entreprise	Enseigne
Néant	Néant

LES PERSEDES

Source : Cadastre 2022 + Locomvac (hors locaux publics) 2022

Unités Foncières totalement vacantes depuis 2 ans



© 2024 Mapbox © OpenStreetMap

Année cadastre

2022

Périmètre de la zone d'activités



Indicateurs clés

Surface totale	180991 m ²
Surface bâtie	31191 m ²
Nombre d'unités foncières	33
Taux de vacance CFE du nombre d'unités foncières d'un an	6,06%
Taux de vacance CFE du nombre d'unités foncières d'au moins 2 ans	6,06%
Nombre d'établissements	16
Nombre d'emplois	213

LES PERSEDES

Unités foncières

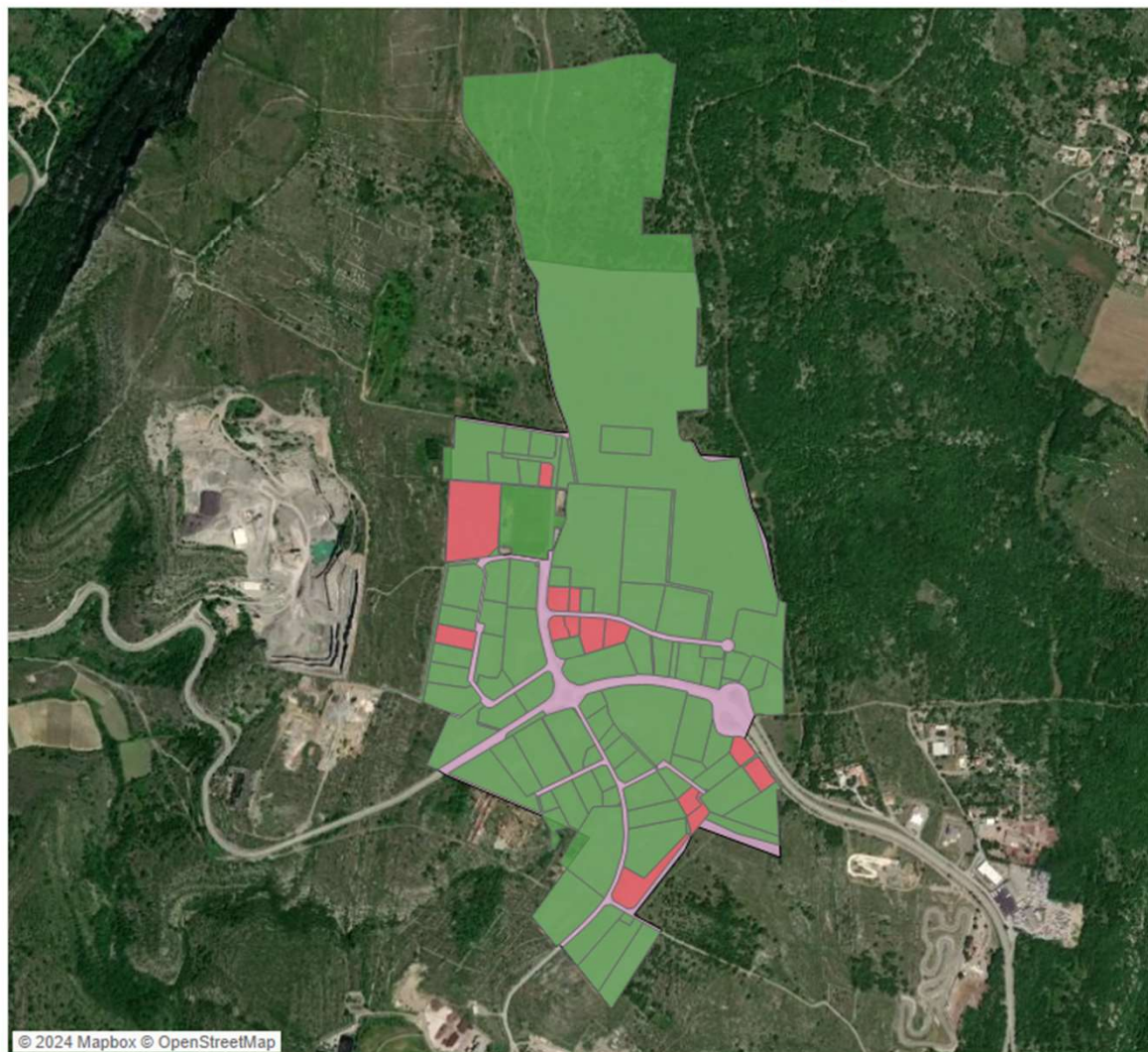
Unité foncière	Surface
1	16 680 m ²
2	16 598 m ²
3	16 485 m ²
4	12 782 m ²
5	12 700 m ²
6	12 325 m ²
7	11 369 m ²
8	10 880 m ²
9	7 441 m ²
10	7 152 m ²
11	6 900 m ²
12	6 407 m ²
13	6 125 m ²
14	5 123 m ²
15	4 885 m ²
16	4 851 m ²
17	4 282 m ²
18	3 634 m ²
19	3 074 m ²
20	2 630 m ²
21	2 603 m ²
22	2 544 m ²
23	2 277 m ²
24	2 069 m ²
25	2 012 m ²
26	2 002 m ²
27	1 865 m ²
28	1 336 m ²
29	1 132 m ²
30	357 m ²
31	186 m ²
32	46 m ²
33	46 m ²

Occupants de la ZAE

Raison sociale de l'entreprise	Enseigne
ASSOCIATION POUR L'ACCUEIL ET LE TRAVAIL DES PERSONNES HANDICAPEES	ESAT LES PERSEDES
ARSAC TOURISME	ARSAC TOURISME
ENSIO SUD	ENSIO SUD
ASSOCIATION POUR L'ACCUEIL ET LE TRAVAIL DES PERSONNES HANDICAPEES	ENTREPRISE ADAPTEE
ETS ANDRE CHARRE ET FILS	ANDRE CHARRE ET FILS
DECO SOLS ARDECHE	GODIN - DECO SOLS
OGF	CREMATORIUM
ASSOCIATION POUR L'ACCUEIL ET LE TRAVAIL DES PERSONNES HANDICAPEES	SAVS
BELLAVI	HOTEL LES PERSEDES
ECO PIECES AUTOS	ECO PIECES AUTOS
RECTIFICATION MERIC	
MERIC USINAGE	
MERIC RECTIFICATION	
ATECPRIENT	
RECYCLAGE AUTO PIECES	
GWETIMALEX	HOTEL LES PERSEDES

Source : Cadastre 2022 + Locomvac (hors locaux publics) 2022

Unités Foncières totalement vacantes depuis 2 ans



© 2024 Mapbox © OpenStreetMap

Année cadastre

2022

Périmètre de la zone d'activités



Indicateurs clés

Surface totale	833 405 m ²
Surface bâtie	197 143 m ²
Nombre d'unités foncières	107
Taux de vacance CFE du nombre d'unités foncières d'un an	15,89%
Taux de vacance CFE du nombre d'unités foncières d'au moins 2 ans	13,08%
Nombre d'établissements	99
Nombre d'emplois	380

LUCIEN AUZAS

Unités foncières

Unité foncière	Surface
1	215 486 m ²
2	35 450 m ²
3	23 633 m ²
4	22 832 m ²
5	20 365 m ²
6	17 104 m ²
7	14 620 m ²
8	13 436 m ²
9	13 023 m ²
10	12 831 m ²
11	11 535 m ²
12	11 312 m ²
13	10 662 m ²
14	10 505 m ²
15	10 489 m ²
16	10 471 m ²
17	9 911 m ²
18	9 553 m ²
19	9 199 m ²
20	9 029 m ²
21	8 856 m ²
22	8 166 m ²
23	8 102 m ²
24	7 843 m ²
25	7 270 m ²
26	7 186 m ²
27	7 146 m ²
28	7 000 m ²
29	6 929 m ²
30	6 766 m ²
31	6 565 m ²
32	6 296 m ²
33	5 724 m ²
34	5 330 m ²
35	5 029 m ²

Unité foncière	Surface
36	5 025 m ²
37	5 001 m ²
38	5 000 m ²
39	4 955 m ²
40	4 642 m ²
41	4 365 m ²
42	4 217 m ²
43	4 194 m ²
44	4 176 m ²
45	4 076 m ²
46	4 058 m ²
47	4 040 m ²
48	4 000 m ²
49	3 916 m ²
50	3 800 m ²
51	3 771 m ²
52	3 560 m ²
53	3 533 m ²
54	3 485 m ²
55	3 294 m ²
56	3 282 m ²
57	3 281 m ²
58	3 245 m ²
59	3 029 m ²
60	2 985 m ²
61	2 967 m ²
62	2 951 m ²
63	2 943 m ²
64	2 893 m ²
65	2 889 m ²
66	2 712 m ²
67	2 627 m ²
68	2 621 m ²
69	2 618 m ²
70	2 540 m ²
71	2 522 m ²
72	2 480 m ²

Unité foncière	Surface
73	2 139 m ²
74	2 098 m ²
75	2 040 m ²
76	2 027 m ²
77	1 993 m ²
78	1 705 m ²
79	1 656 m ²
80	1 618 m ²
81	1 566 m ²
82	1 508 m ²
83	1 491 m ²
84	1 475 m ²
85	1 459 m ²
86	1 406 m ²
87	1 363 m ²
88	1 355 m ²
89	1 353 m ²
90	1 241 m ²
91	767 m ²
92	555 m ²
93	499 m ²
94	455 m ²
95	419 m ²
96	291 m ²
97	237 m ²
98	234 m ²
99	231 m ²
100	187 m ²
101	73 m ²
102	69 m ²
103	60 m ²
104	47 m ²
105	33 m ²
106	28 m ²
107	13 m ²

LUCIEN AUZAS

Occupants de la ZAE

Raison sociale de l'entreprise	Enseigne
L'ATELIER MAISON	
IMPRIMERIE CHALVET	IMPRIMERIE CHALVET
BOISSONS SOFABO	BOISSONS SOFABO
DU RHONE SERVICES	TRANSPORTS REDON
SALAISSONS DE JASTRES	SALAISSONS DE JASTRES
TECHNISOL	TECHNISOL
ARDECHE SUD TRANSPORTS	
PIERRE-CLEMENT CHALABREYSSE	TRANSPORTS CHALABREYSSE
ROBERT TRAVAUX PUBLICS	
HARGASSNER FRANCE	
HARGASSNER FRANCE MASSIF-CENTRAL	HARGASSNER FRANCE MASSIF-CENTRAL
CONTITRADE FRANCE	BEST DRIVE
JC3D INDUSTRY	
VEZIAN TP	
MENUISERIE ARDECHOISE	BIG MAT MENUISERIE
SARL REDON FRERES	TRANSPORTS REDON
LA FORESTIERE	LA FORESTIERE
K.M.B.C	
MOULIN POIDS LOURDS	GARAGE MOULIN POIDS LOURDS
ALENSYS	
LGO BOIS	
SOCIETE ARDECHOISE DE TRANSPORT ET DE TRAVAUX PUBLICS	SATTP
SARL TEYSSIER ET FILS	
HOLDING FLOBOURG	
LES PISCINES DU SOLEIL	
GCA SUPPLY PACKING	TMF TRANSPORTS
CEMEX BETONS RHONE-ALPES	CEMEX
SASU FLORENSON	FLORENSON
SARL MLSP	MLSP
REYNE-MIALON	REYNE MIALON VIDANGE

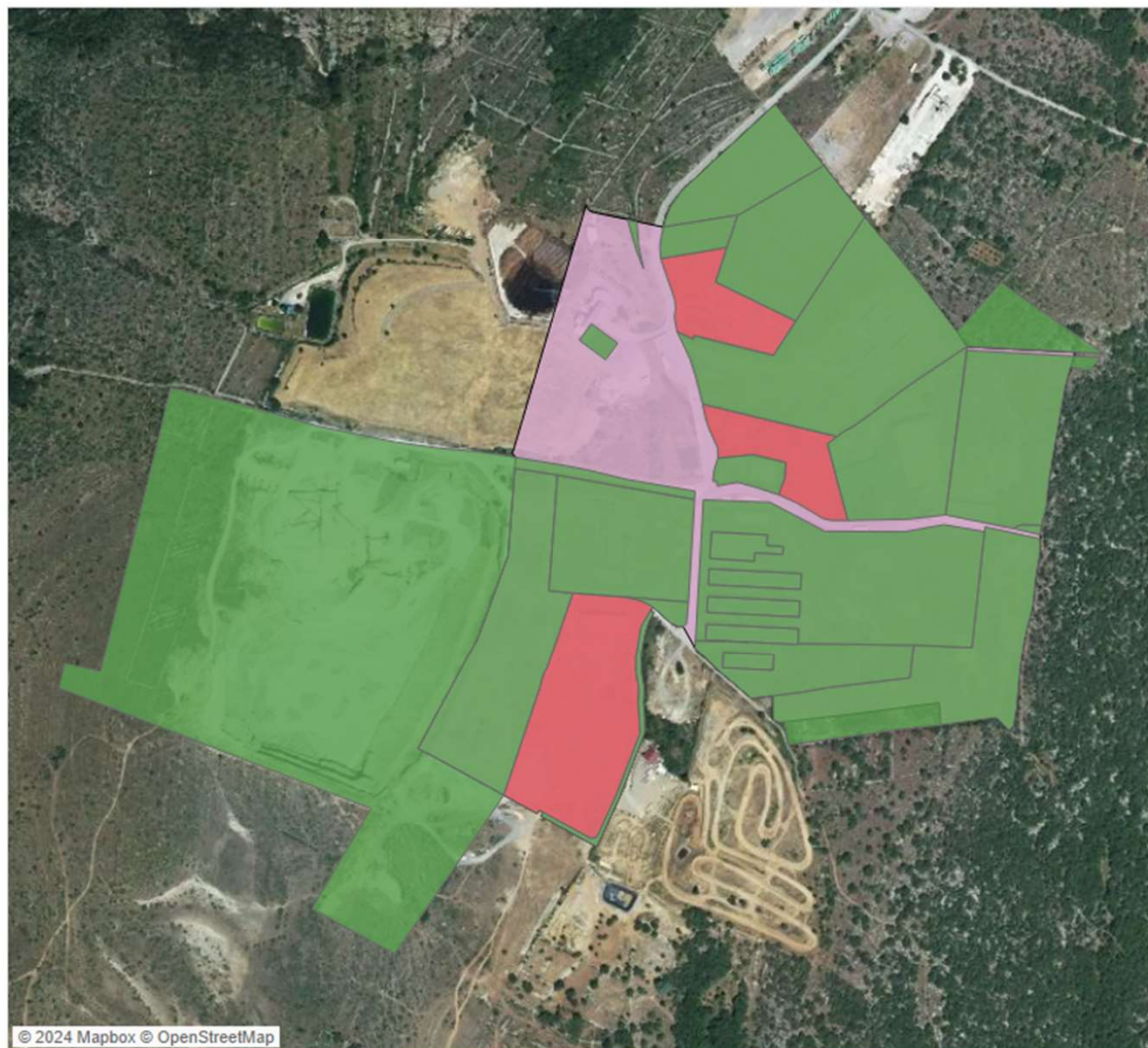
Raison sociale de l'entreprise	Enseigne
BERNARD AGRICULTURE	
SARL SELECTION MENUISERIE	SELECTION MENUISERIE
ARDEX	ARDEX
ZWIEBEL SAMUEL	ZWIEBEL MACONNERIE
PASCOTTO FABRICANT BOIS	PF BOIS
AUTOMOBILES LAURENT VIOLET LV	SUZUKI
EURL CONTROLE TECHNIQUE VILLADEEN	AUTOCONTROL
FANGIER LOGISTIQUE	TRANSPORTS FANGIER
CACTUS GARAGE	
SARL OZIL COGENERATION	SARL OZIL COGENERATION
MATHEVET PISCINES	MATHEVET PISCINES
MACHARD ALAIN	AUTO-PASSION
FLORENSON LAURENT	
CASALS NETTOYAGE	CASALS NETTOYAGE
CHABROLIN STEPHAN	
MARTINEZ JEAN	GARAGE MARTINEZ
AUTO BILAN FRANCE	DEKRA
MATHEVET RICHARD	
GONZALEZ OLIVIER	
SARL ENERG'O	ENERG'O
SUD GRUES SERVICES	SUD GRUES SERVICES
ALTOBELLI LOIC	ALTOBELLI SAVOIR FER
TOREAU ANTHONY	
SUD GRUES ASSISTANCE	SUD GRUES ASSISTANCE
SIONNEAU FABIEN	ARD AUTO 4x4
VERNIERE DAVID	
FONDEVILLE	LEMIA
AUBENAS DIDIER	
SOLS CREATION	
DMC INVESTISSEMENTS	
SARL SOCCER ARENA	SARL SOCCER ARENA
GARAGE DE LA VALLEE	
AFOMECA	

Raison sociale de l'entreprise	Enseigne
INSTABOIS	
BOEME AUTOMOBILES	
CHABROLIN LESLIE	
VARRAUD ERWAN	EV MOTO
KOLLEXION	BEST DRIVE
VERANDAS VIVAROISES	
NAJE	
FLYERS SHOP	
ARBOREA 07	
BATISUN	BATISUN
HABILLAGES - BARDAGE - ISOLATION	
ESSOR	ESSOR
SARL LES BARONNETS	
BERG AND CARO	LE GRANIT CAFE
OVERSEAS	
ASSOC D EDUCATION POPULAIRE	
CORPS DES SAPEURS POMPIERS	
RENESOLA FRANCE SPV2	FLORENSON
LIBER	LIBER
GNB RACING	AUTOMECA
MAINTENANCE VOIRIE	MAINTENANCE VOIRIE
LABRUNE CF	
KT NEGOCE	KT NEGOCE
SCIERIE DE JASTRES	SCIERIE DE JASTRES
ENT. LENAIN	Daniel Moquet
CASALS PROPRETE	CASALS PROPRETE
CASALS MULTISERVICES	CASALS MULTISERVICES
KM	KMBC
FLAM' D'ARDECHE	
KDGI	KDGI
DG-MISTRAL	DG-MISTRAL
LMI	LMI
MYCONSULTING07200	
MMD2	

LUCIEN AUZAS (HORS ZAC)

Source : Cadastre 2022 + Locomvac (hors locaux publics) 2022

Unités Foncières totalement vacantes depuis 2 ans



© 2024 Mapbox © OpenStreetMap

Année cadastre

2022

Périmètre de la zone d'activités



© Mapbox © OSM

Indicateurs clés

Surface totale	311815 m ²
Surface bâtie	38192 m ²
Nombre d'unités foncières	26
Taux de vacance CFE du nombre d'unités foncières d'un an	11,54%
Taux de vacance CFE du nombre d'unités foncières d'au moins 2 ans	11,54%
Nombre d'établissements	20
Nombre d'emplois	100

LUCIEN AUZAS (hors ZAC)

Unités foncières

Unité foncière	Surface
1	33 632 m ²
2	33 468 m ²
3	25 987 m ²
4	24 954 m ²
5	20 939 m ²
6	20 406 m ²
7	17 771 m ²
8	17 134 m ²
9	15 209 m ²
10	10 227 m ²
11	9 577 m ²
12	8 645 m ²
13	8 624 m ²
14	2 650 m ²
15	2 399 m ²
16	1 974 m ²
17	1 812 m ²
18	1 722 m ²
19	1 721 m ²
20	1 721 m ²
21	1 646 m ²
22	936 m ²
23	882 m ²
24	776 m ²
25	228 m ²
26	198 m ²

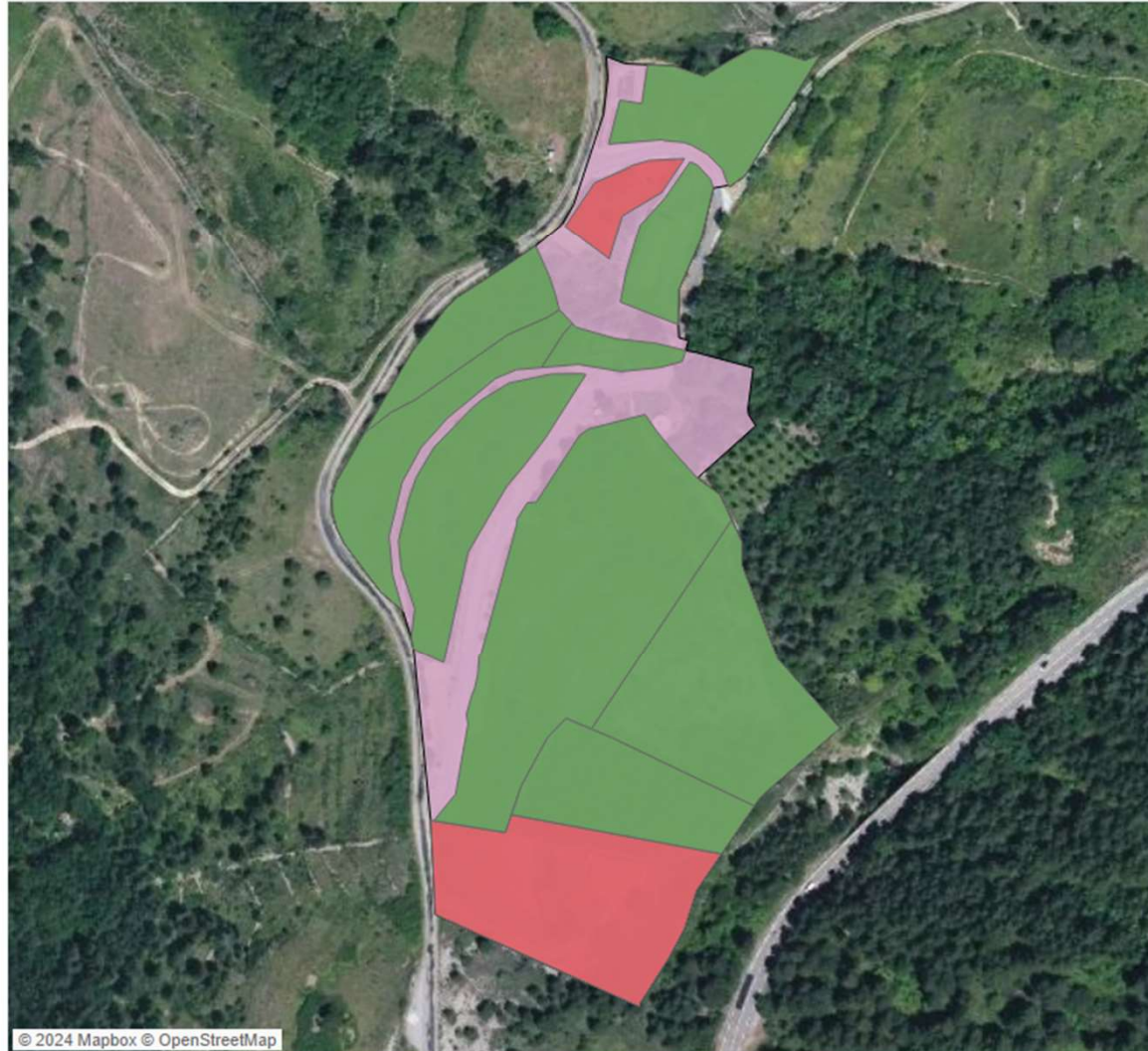
Occupants de la ZAE

Raison sociale de l'entreprise	Enseigne
PLANCHER ENVIRONNEMENT	PLANCHER ENVIRONNEMENT
FLORENTAISE	FLORENTAISE : TERRE ET NATURE
PLANCHER SERVICES	PLANCHER ENVIRONNEMENT
MALTHA GLASS RECYCLING FRANCE	IPAQ
L'ART DES CHOIX EN GRANULATS	
SUEZ RV CENTRE EST	L'OPTIMALE
LAFARGE BETONS	LAFARGE BETONS
OZIL TRANSPORT	OZIL TRANSPORT
26 PLANCHER ENVIRONNEMENT	PLANCHER ENVIRONNEMENT
HOLDING OZIL ET CIE	HOLDING OZIL ET CIE
FIBREC	FIBREC
GPD	GPD
SILINVEST	SILINVEST
OZIL ENERGIES	OZIL ENERGIES
EURL MARC AUTO	MARC AUTO
CAP SOLAR 77	CENTRE DE TRI 1
CAP SOLAR 77	CENTRE DE TRI 2
RS SPV2	CENTRE DE TRI 002
RS SPV2	CENTRE DE TRI 001
OZONE	OZONE

L'ESCRINET

Source : Cadastre 2022 + Locomvac (hors locaux publics) 2022

Unités Foncières totalement vacantes depuis 2 ans



© 2024 Mapbox © OpenStreetMap

Année cadastre

2022

Périmètre de la zone d'activités



Indicateurs clés

Surface totale	45610 m ²
Surface bâtie	921 m ²
Nombre d'unités foncières	11
Taux de vacance CFE du nombre d'unités foncières d'un an	18,18%
Taux de vacance CFE du nombre d'unités foncières d'au moins 2 ans	18,18%
Nombre d'établissements	3
Nombre d'emplois	5

L'ESCRINET

Unités foncières

Unité foncière	Surface
1	9 351 m ²
2	5 911 m ²
3	5 649 m ²
4	3 600 m ²
5	2 879 m ²
6	2 600 m ²
7	2 543 m ²
8	1 775 m ²
9	1 373 m ²
10	834 m ²
11	650 m ²

Occupants de la ZAE

Raison sociale de l'entreprise	Enseigne
ARDECHE CHARPENTE ET MENUISERIE	ARDECHE CHARPENTE ET MENUISERIE
MERMIER JEAN-LUC	MERMIER EBENISTERIE
MAZEYRAT SYLVAIN	SYLVAIN AGENCEMENT

LES CIGALIERES

Unités Foncières totalement vacantes depuis 2 ans

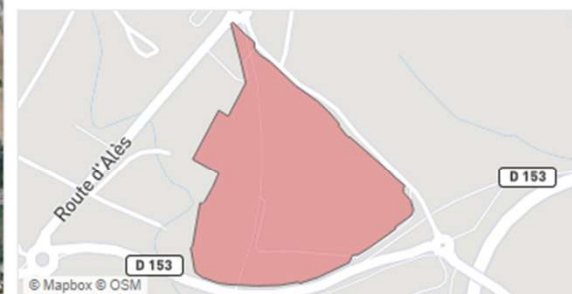
Source : Cadastre 2022 + Locomvac (hors locaux publics) 2022



Année cadastre

2022

Périmètre de la zone d'activités



Indicateurs clés

Surface totale	90772 m ²
Surface bâtie	73 m ²
Nombre d'unités foncières	14
Taux de vacance CFE du nombre d'unités foncières d'un an	0,00%
Taux de vacance CFE du nombre d'unités foncières d'au moins 2 ans	0,00%
Nombre d'établissements	0
Nombre d'emplois	0

LES CIGALIERES

Unités foncières

Unité foncière	Surface
1	49 926 m ²
2	8 369 m ²
3	6 017 m ²
4	5 530 m ²
5	3 082 m ²
6	2 850 m ²
7	2 580 m ²
8	1 642 m ²
9	1 426 m ²
10	1 259 m ²
11	1 120 m ²
12	1 095 m ²
13	447 m ²
14	141 m ²

Occupants de la ZAE

Raison sociale de l'entreprise	Enseigne
Néant	Néant

LA PRADE

Unités Foncières totalement vacantes depuis 2 ans

Source : Cadastre 2022 + Locomvac (hors locaux publics) 2022

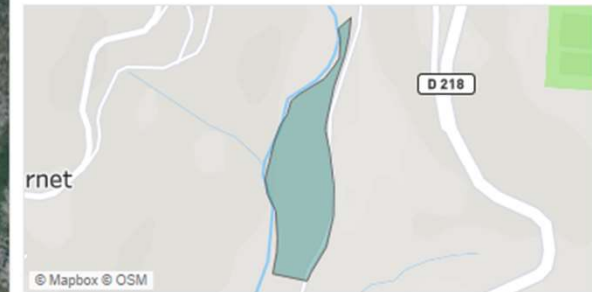


© 2024 Mapbox © OpenStreetMap

Année cadastre

2022

Périmètre de la zone d'activités



Indicateurs clés

Surface totale	13846 m ²
Surface bâtie	0 m ²
Nombre d'unités foncières	1
Taux de vacance CFE du nombre d'unités foncières d'un an	0,00%
Taux de vacance CFE du nombre d'unités foncières d'au moins 2 ans	0,00%
Nombre d'établissements	0
Nombre d'emplois	0

LA PRADE

Unités foncières

Unité foncière	Surface
1	16 204 m ²

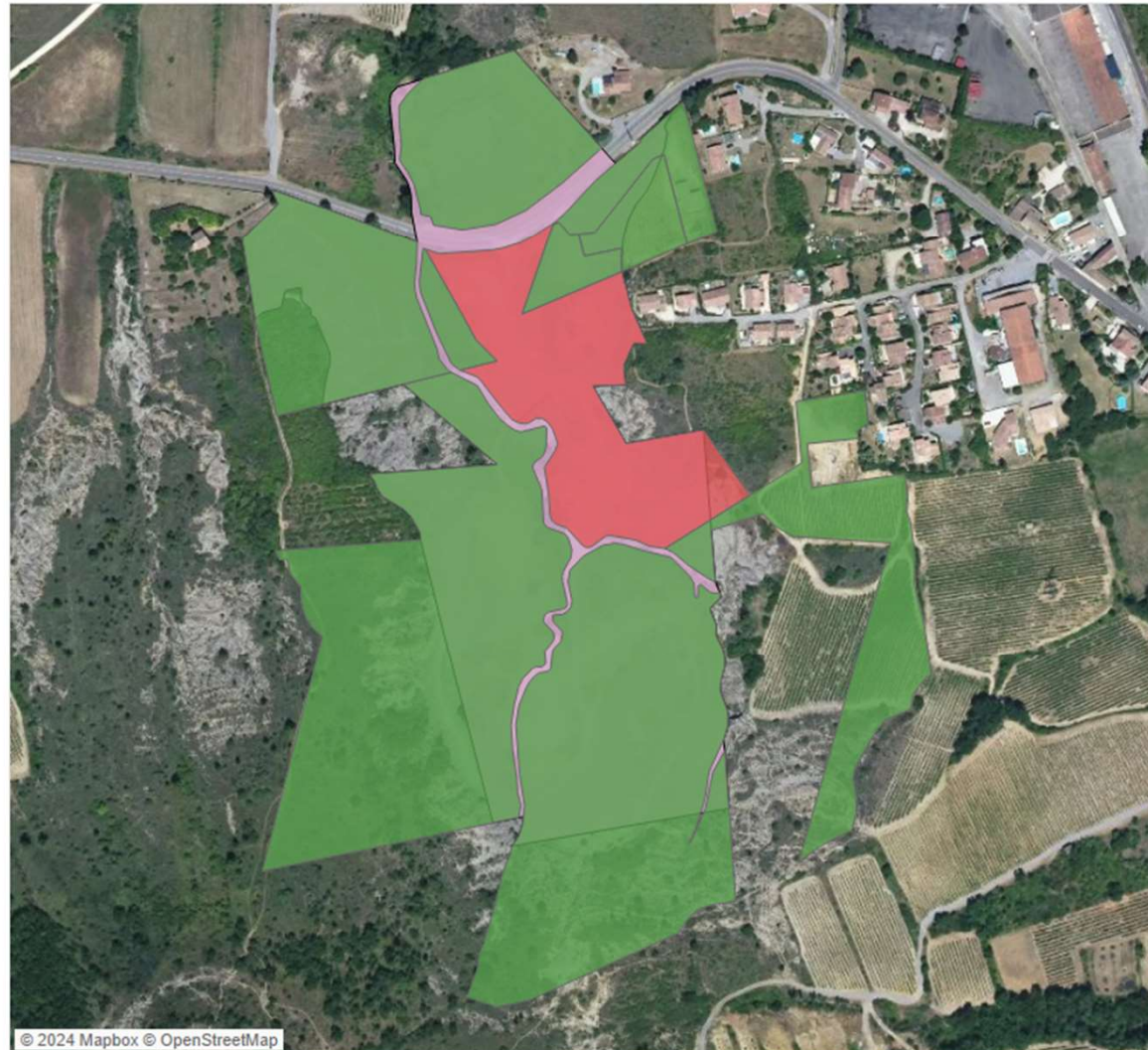
Occupants de la ZAE

Raison sociale de l'entreprise	Enseigne
Néant	Néant

LES CROUSASSES

Source : Cadastre 2022 + Locomvac (hors locaux publics) 2022

Unités Foncières totalement vacantes depuis 2 ans

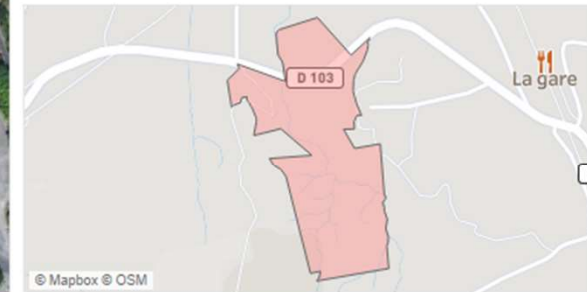


© 2024 Mapbox © OpenStreetMap

Année cadastre

2022

Périmètre de la zone d'activités



© Mapbox © OSM

Indicateurs clés

Surface totale	77 212 m ²
Surface bâtie	3 483 m ²
Nombre d'unités foncières	11
Taux de vacance CFE du nombre d'unités foncières d'un an	9,09%
Taux de vacance CFE du nombre d'unités foncières d'au moins 2 ans	9,09%
Nombre d'établissements	2
Nombre d'emplois	10

LES CROUSASSES

Unités foncières

Unité foncière	Surface
1	31 380 m ²
2	15 827 m ²
3	14 501 m ²
4	9 200 m ²
5	9 183 m ²
6	1 542 m ²
7	1 509 m ²
8	1 225 m ²
9	910 m ²
10	839 m ²
11	1 m ²

Occupants de la ZAE

Raison sociale de l'entreprise	Enseigne
ENTREPRISE FAURIE	FAURIE
COCCHI & FILS	COCCHI & FILS

LES MAZES

Source : Cadastre 2022 + Locomvac (hors locaux publics) 2022

Unités Foncières totalement vacantes depuis 2 ans

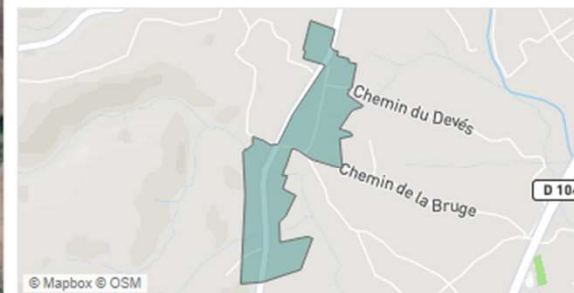


© 2024 Mapbox © OpenStreetMap

Année cadastre

2022

Périmètre de la zone d'activités



© Mapbox © OSM

Indicateurs clés

Surface totale	158 900 m ²
Surface bâtie	25 183 m ²
Nombre d'unités foncières	55
Taux de vacance CFE du nombre d'unités foncières d'un an	16,36%
Taux de vacance CFE du nombre d'unités foncières d'au moins 2 ans	12,73%
Nombre d'établissements	32
Nombre d'emplois	46

LES MAZES

Unités foncières

Unité foncière	Surface
1	9 683 m ²
2	7 267 m ²
3	6 390 m ²
4	6 118 m ²
5	6 003 m ²
6	5 960 m ²
7	5 825 m ²
8	4 863 m ²
9	4 810 m ²
10	4 110 m ²
11	3 830 m ²
12	3 654 m ²
13	3 635 m ²
14	3 170 m ²
15	3 088 m ²
16	2 951 m ²
17	2 931 m ²
18	2 655 m ²
19	2 540 m ²
20	2 536 m ²
21	2 358 m ²
22	2 357 m ²
23	2 309 m ²
24	2 306 m ²
25	2 230 m ²
26	2 140 m ²

Unité foncière	Surface
27	2 045 m ²
28	2 035 m ²
29	2 005 m ²
30	2 001 m ²
31	1 956 m ²
32	1 915 m ²
33	1 820 m ²
34	1 780 m ²
35	1 760 m ²
36	1 719 m ²
37	1 685 m ²
38	1 643 m ²
39	1 635 m ²
40	1 466 m ²
41	1 410 m ²
42	1 240 m ²
43	1 173 m ²
44	1 140 m ²
45	950 m ²
46	790 m ²
47	467 m ²
48	460 m ²
49	335 m ²
50	291 m ²
51	212 m ²
52	166 m ²
53	157 m ²
54	148 m ²
55	131 m ²

Occupants de la ZAE

Raison sociale de l'entreprise	Enseigne
TRANSEXPRESS07	TRANSEXPRESS07
FRANS BONHOMME	FRANS BONHOMME
SICOPA	GRAINES DE BOIS
MATHIEU MICKAEL	CARROSSERIE MATHIEU MICKAEL
SIMAC	SIMAC
DEGRIFF AUTO 07	DEGRIFF AUTO 07
IDEAL PEINTURE	CAPAROL CENTER - IDEAL PEINTURE
FIONALEX	
C.V.N.S.	
ALLEYSSON JEAN	
VOLPI JEAN	
MOUROT JEAN	RANGE 07
BOURNEZ DIANA	
FABRE VALERIE	STUDIO W
DEGUILHEM WILLIAMS	
SIMAC HOME DESIGN	SIMAC HOME DESIGN
BOURNEZ-DEGUILHEM LINDSAY	
KIRPPIS FRANCE	VIDE GRENIER PERMANENT
SERVANT WILSON	
MAJRI ILYESSE	
LES HUNAUDIÈRES	
ETOILE 07	ETOILE 07
PARK DE JEUX ALBENASSIEN	ROYAL KIDS
SURYA	
SUNRENTE INVESTISSEMENT FRANCE	
CDI	
AFRD PACA GREEN	VOLLE 1
GFD	GFD
ATMOSFER	ATMOSFER
NVN IMMO	
K.L.V. 07	

LES SAGNIERS

Unités Foncières totalement vacantes depuis 2 ans

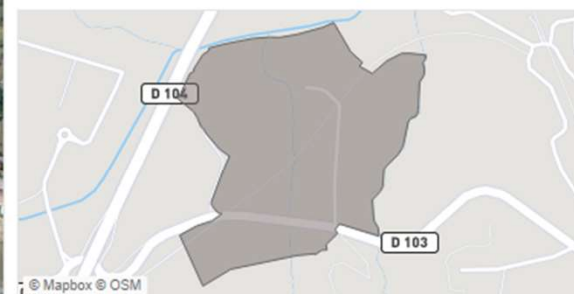
Source : Cadastre 2022 + Locomvac (hors locaux publics) 2022



Année cadastre

2022

Périmètre de la zone d'activités



Indicateurs clés

Surface totale	159 019 m ²
Surface bâtie	414 m ²
Nombre d'unités foncières	28
Taux de vacance CFE du nombre d'unités foncières d'un an	0,00%
Taux de vacance CFE du nombre d'unités foncières d'au moins 2 ans	0,00%
Nombre d'établissements	2
Nombre d'emplois	2

LES SAGNIERS

Unités foncières

Unité foncière	Surface
2	15 125 m ²
3	13 193 m ²
4	12 305 m ²
5	6 723 m ²
6	5 565 m ²
7	5 540 m ²
8	4 830 m ²
9	4 560 m ²
10	3 720 m ²
11	3 690 m ²
12	3 248 m ²
13	3 175 m ²
14	2 940 m ²
15	2 735 m ²
16	2 600 m ²
17	2 365 m ²
18	2 306 m ²
19	1 855 m ²
20	1 750 m ²
21	1 488 m ²
22	1 383 m ²
23	1 291 m ²
24	500 m ²
25	334 m ²
26	330 m ²
27	213 m ²
28	91 m ²

Occupants de la ZAE

Raison sociale de l'entreprise	Enseigne
CORTES OCEANE	LES DELICES D'OCEANE
CAVANNA ENZO	

CHAMBOULAS

Source : Cadastre 2022 + Locomvac (hors locaux publics) 2022

Unités Foncières totalement vacantes depuis 2 ans



Année cadastre

2022

Périmètre de la zone d'activités



Indicateurs clés

Surface totale	38586 m ²
Surface bâtie	8008 m ²
Nombre d'unités foncières	12
Taux de vacance CFE du nombre d'unités foncières d'un an	16,67%
Taux de vacance CFE du nombre d'unités foncières d'au moins 2 ans	16,67%
Nombre d'établissements	12
Nombre d'emplois	50

CHAMBOULAS

Unités foncières

Unité foncière	Surface
1	13 942 m ²
2	5 578 m ²
3	4 296 m ²
4	3 449 m ²
5	2 404 m ²
6	2 080 m ²
7	1 971 m ²
8	1 963 m ²
9	1 568 m ²
10	1 363 m ²
11	1 276 m ²
12	1 048 m ²

Occupants de la ZAE

Raison sociale de l'entreprise	Enseigne
PIERRE CHAUVET	PIERRE CHAUVET CHOCOLATIER
ENTREPRISE D'ELECTRICITE GILBERT ROBERT SARL	
LES GLACES DE L'ARDECHE	
SERA	
GARAGE GOETHALS	
PAILHES CHRISTOPHE	MARBRERIE POMPES FUNEBRES PAILHES
VINISSIME	
CARROSSERIE AUTO-COLOR	
RUISSON	
ICE CONVIVIALITE	
ROBERT IMMO	

COMMUNAUTE DE COMMUNES DU BASSIN D'AUBENAS
SERVICE DEVELOPPEMENT ECONOMIQUE
18 AVENUE DU VINOBRE
07200 SAINT SERNIN

04 75 35 88 45
economie@cdcba.fr



Les analyses de l'Atelier Economique

BASSIN
D'AUBENAS
COMMUNAUTE